



FIT-jelentés :: 2013

Telephelyi jelentés

6. évfolyam :: Általános iskola

Budapest Főváros XV. kerületi Önkormányzat Károly Róbert Általános Iskola

1151 Budapest, Bogánics utca 51-53.

OM azonosító: 201544

Telephely kódja: 001



EMBERI ERŐFORRÁSOK
MINISZTERIUMA

● K T A T Á S I H I V A T A L



Létszám adatok

A telephely létszámadatai az általános iskolai képzéstípusban a 6. évfolyamon

Osztály neve	Tanulók száma						
	Összesen	SNI tanulók	Mentesült tanulók	BTMN tanulók	HHH tanulók	Jelentésre jogosult tanulók	A jelentésben szereplők
a	24	1	0	2	1	23	22
b	25	0	0	6	0	25	24
Összesen	49	1	0	8	1	48	46

A Tanulói háttérkérdőívre és a családháttér-indexre vonatkozó létszám adatok

Osztály neve	Tanulók száma		
	Jelentésre jogosultak	Tanulói kérdőívet kitöltötte	Van CSH-indexe
a	23	23	20
b	25	18	17
Összesen	48	41	37

A sajátos nevelési igényű vagy problémákkal küzdő tanulók adatai

Sajátos nevelési igény típusa	Tanulók száma	
	SNI/BTMN tanulók	Mentesültek a teszt megírása alól
Testi, érzékszervi vagy beszéd fogyatékos tanulók	0	0
Enyhe vagy középsúlyos értelmi fogyatékos vagy autista tanulók	0	0
A megismerő funkciók vagy a viselkedés fejlődésének (organikus okra visszavezethető vagy vissza nem vezethető) tartós és súlyos rendellenességével küzdő tanulók	1	0
Beilleszkedési, tanulási vagy magatartási nehézségekkel küzdő tanulók	8	0
Összesen	9	0

A mentesülő tanulók adatai

A mentesség oka	Tanulók száma
SNI tanuló	0
Ideiglenes sérülés miatt mentesített tanuló	0
Nyelvi szempontból mentesíthető tanuló	0
Összesen	0

A telephely jelentésre jogosult tanulóinak előző év végi matematikajegye

Osztály	Szerepel-e a jelentésben?	Előző év végi matematikajegy						Összesen
		-	1	2	3	4	5	
a	Jelentésben szereplők	0	0	4	2	9	7	22
	Jelentésben nem szereplők	0	0	1	0	0	0	1
b	Jelentésben szereplők	0	0	2	8	8	6	24
	Jelentésben nem szereplők	0	0	1	0	0	0	1
Összesen	Jelentésben szereplők	0	0	6	10	17	13	46
	Jelentésben nem szereplők	0	0	2	0	0	0	2

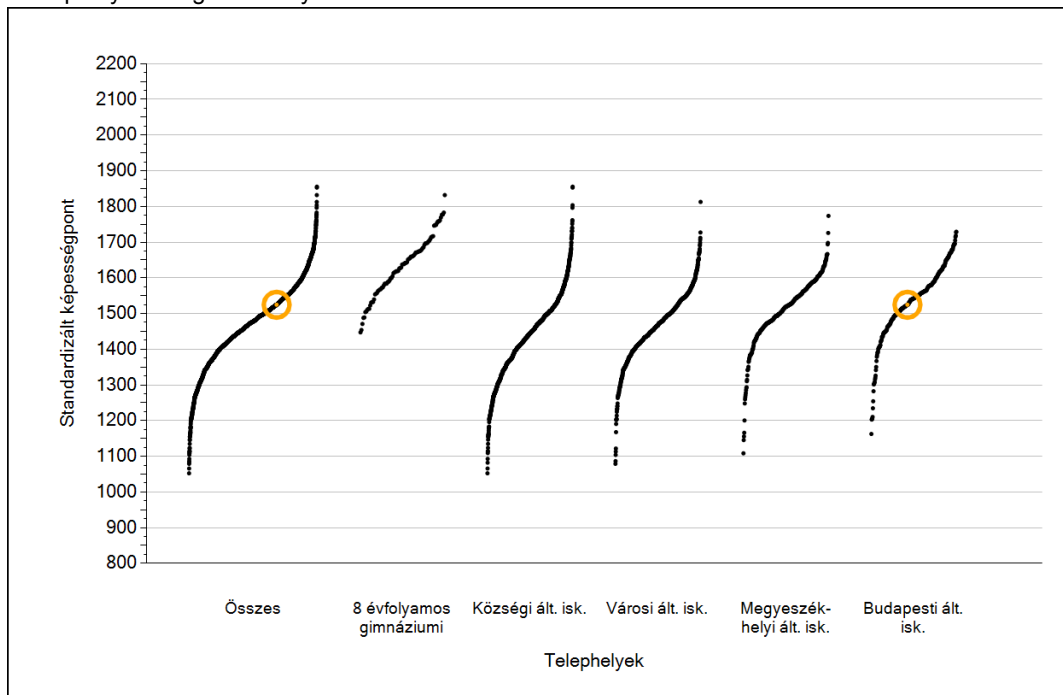


Matematika

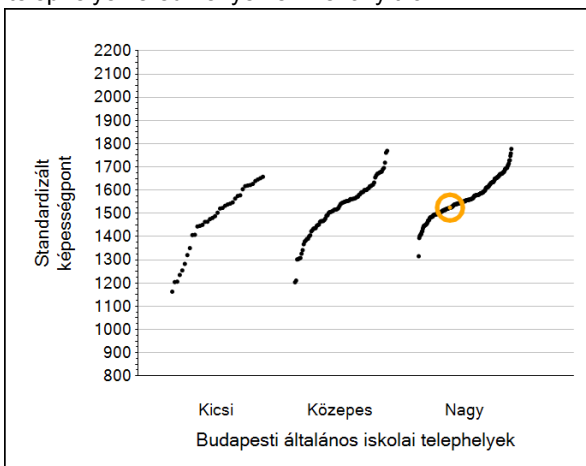
1a

Átlageredmények

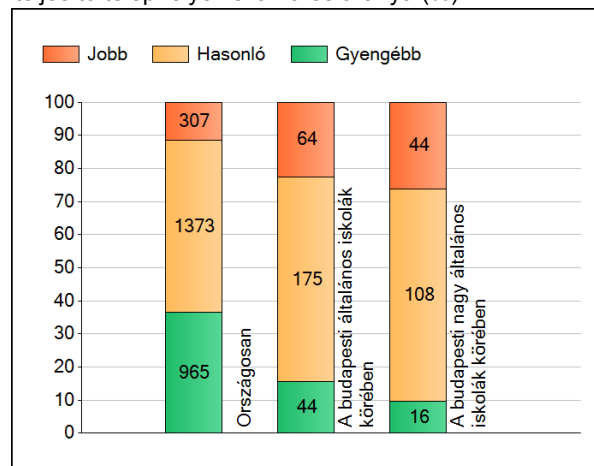
A telephelyek átlageredményeinek összehasonlítása



Az Önök eredményei a budapesti általános iskolai telephelyek eredményeihez viszonyítva



A szignifikánsan jobban, hasonlóan, illetve gyengébben teljesítő telephelyek száma és aránya (%)



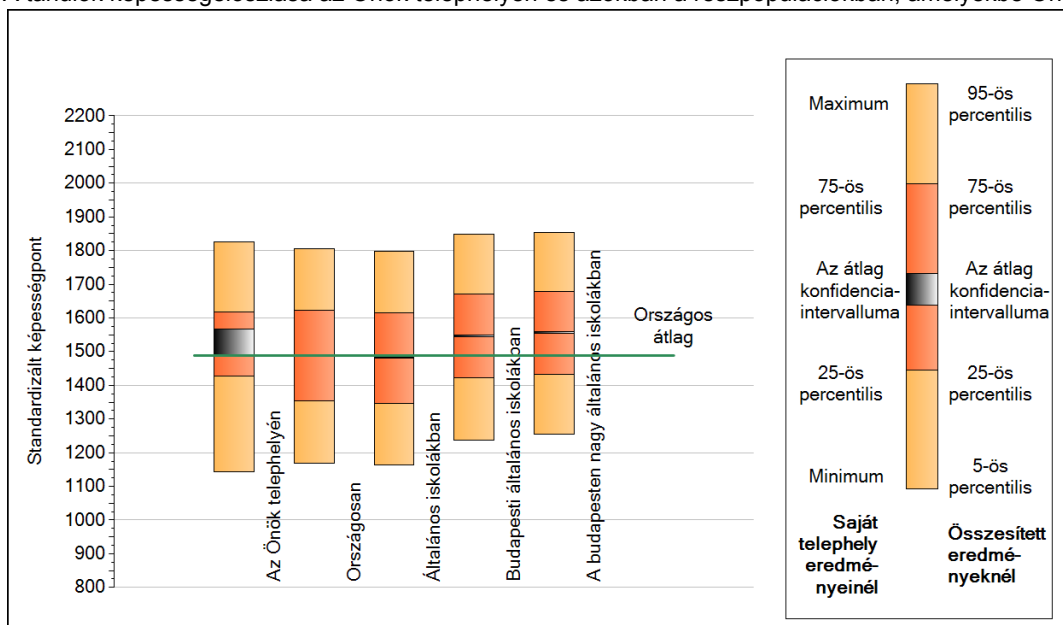
A tanulók átlageredménye és az átlag megbízhatósági tartománya (konfidencia-intervalluma)

Az Önök telephelyén	1525 (1485;1568)		
Országosan	1489 (1488;1490)		
8 évfolyamos gimnáziumokban	1643 (1638;1648)		
Ált. isk.	1482 (1481;1483)		
Községi ált. isk.	1436 (1434;1438)		
Városi ált. isk.	1470 (1469;1472)		
Megyeszékhelyi ált. isk.	1527 (1524;1529)	Budapesti kis ált. isk.	1496 (1480;1512)
Budapesti ált. isk.	1548 (1545;1550)	Budapesti közepes ált. isk.	1523 (1516;1529)
		Budapesti nagy ált. isk.	1557 (1554;1560)

1b

A képességeloszlás néhány jellemzője

A tanulók képességeloszlása az Önök telephelyén és azokban a részpopulációkban, amelyekbe Önök is tartoznak



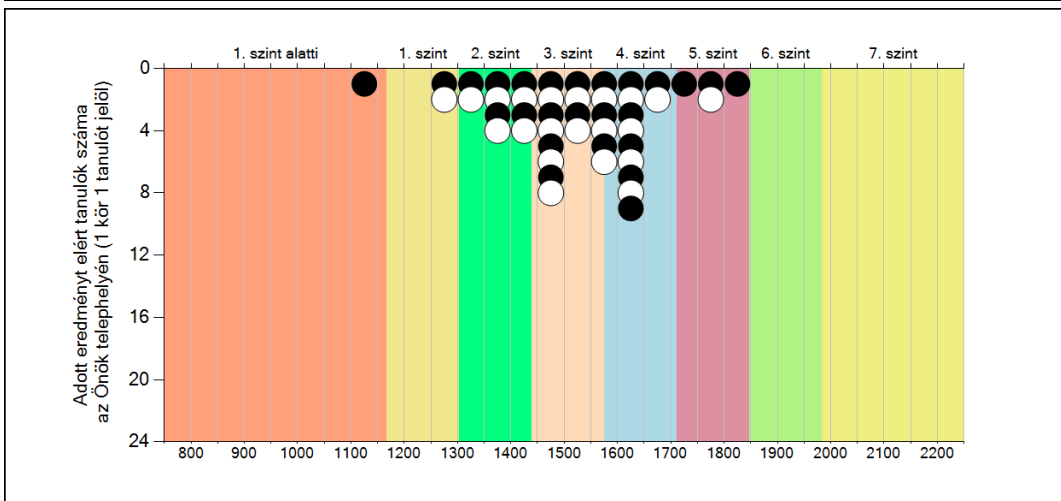
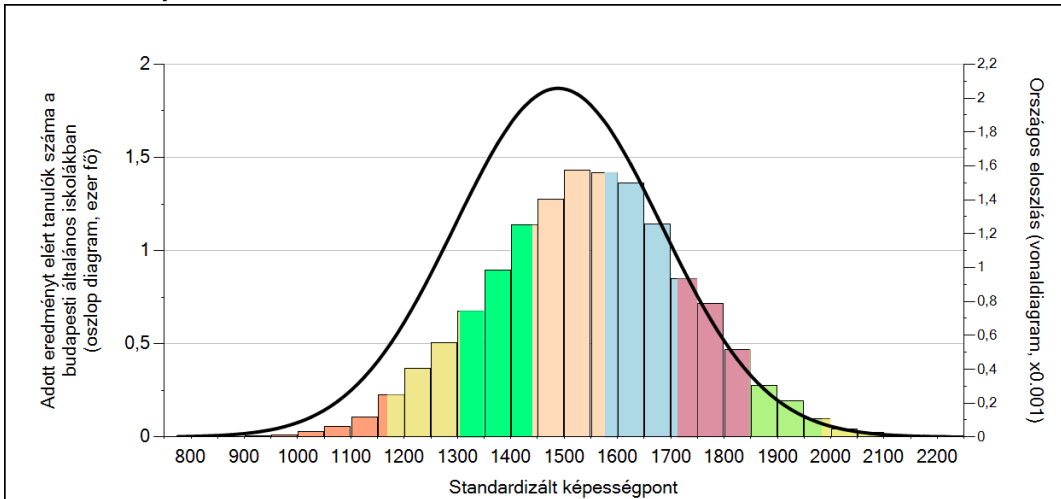
A tanulók képességeloszlása az egyes részpopulációkban

	Min. / 5-ös perc.	25-ös perc.	Átlag (konf. int.)	75-ös perc.	Max. / 95-ös perc.
Az Önök telephelyén	1143	1427	1525 (1485;1568)	1617	1825
Országosan	1168	1353	1489 (1488;1490)	1623	1805
Általános iskolákban	1165	1347	1482 (1481;1483)	1615	1797
Budapesti általános iskolákban	1237	1422	1548 (1545;1550)	1672	1849
A budapesten nagy általános iskolákban	1255	1434	1557 (1554;1560)	1679	1854

1c

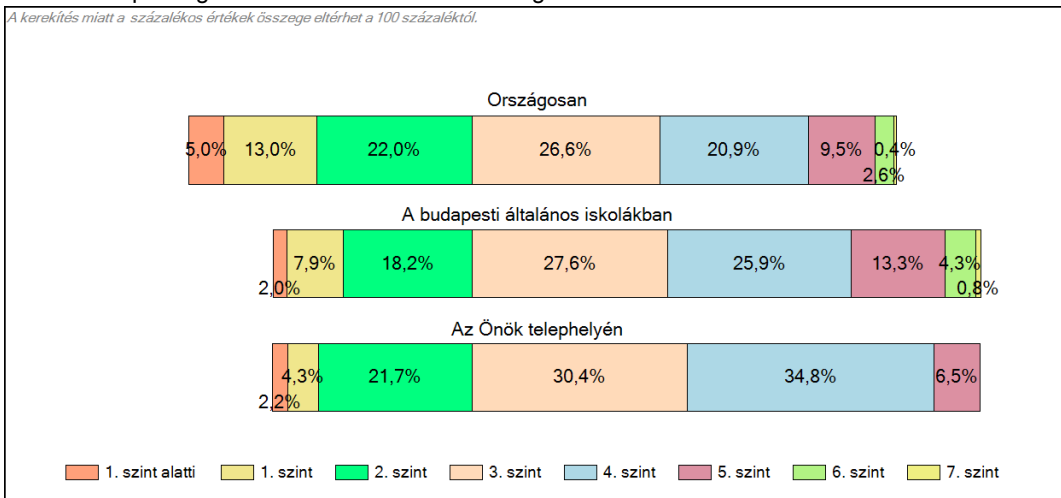
Képességeloszlás

Az országos eloszlás, valamint a tanulók eredményei a budapesti általános iskolákban és az Önök budapesti általános iskolájában



A tanulók képességszintek szerinti százalékos megoszlása

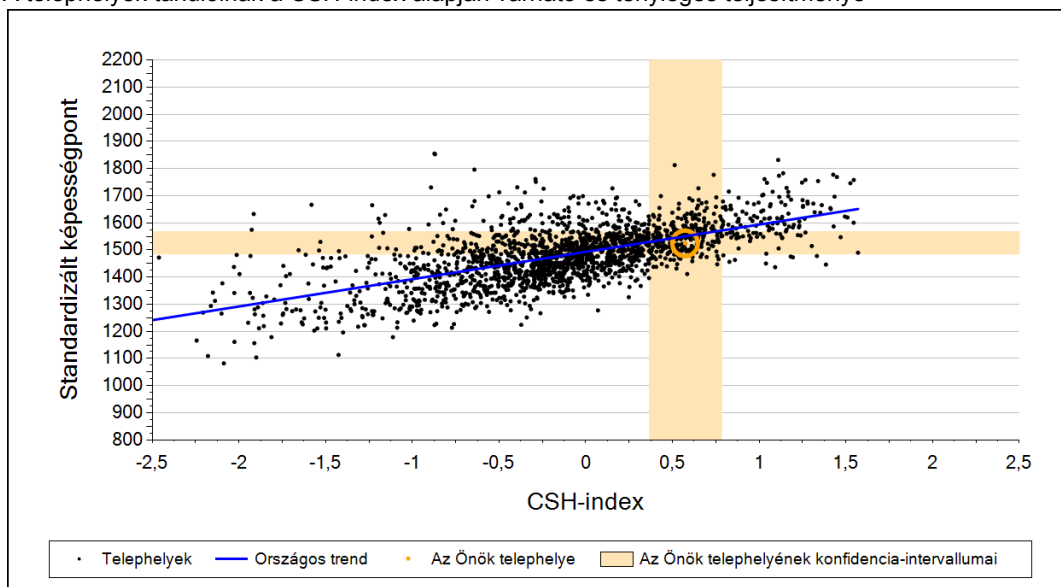
A kerékkés miatt a százalékos értékek összege eltérhet a 100 százaléktól.



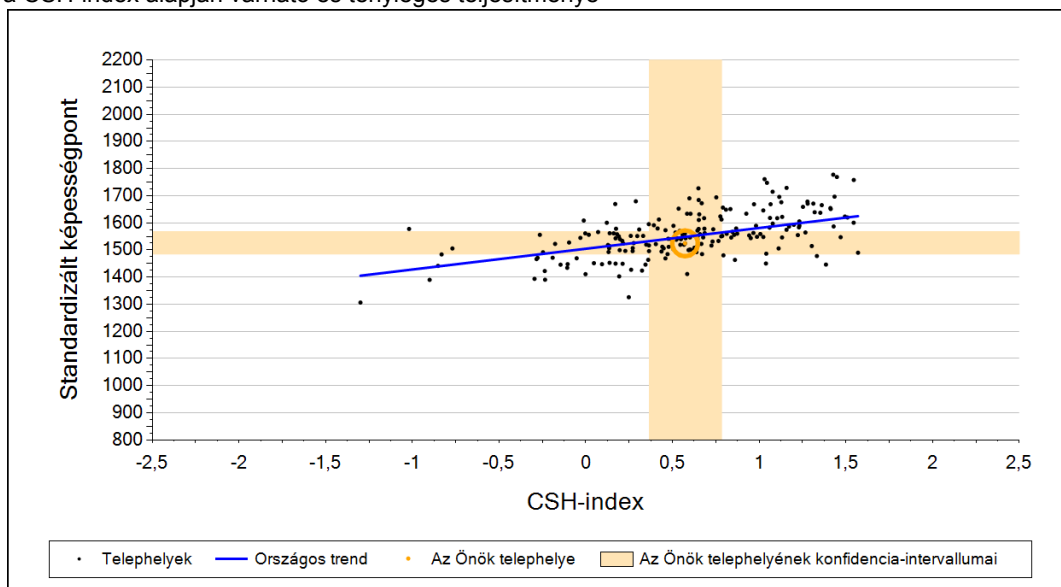
2a

Átlageredmény a CSH-index tükrében*

A telephelyek tanulóinak a CSH-index alapján várható és tényleges teljesítménye



A budapesti általános iskolai telephelyek tanulóinak a CSH-index alapján várható és tényleges teljesítménye



Telephelyeik eredménye a regressziós becslés alapján várható eredmény tükrében

Telephelyük tényleges eredménye	1525	(1485;1568)
Várható eredmény az összes telephelyre illesztett regressziós egyenes alapján	1551	(a tényleges eredmény ettől nem különbözik szignifikánsan)
Várható eredmény a budapesti általános iskolai telephelyekre illesztett regressziós egyenes alapján	1548	(a tényleges eredmény ettől nem különbözik szignifikánsan)

A CSH-index átlagértéke és az átlag megbízhatósági tartománya

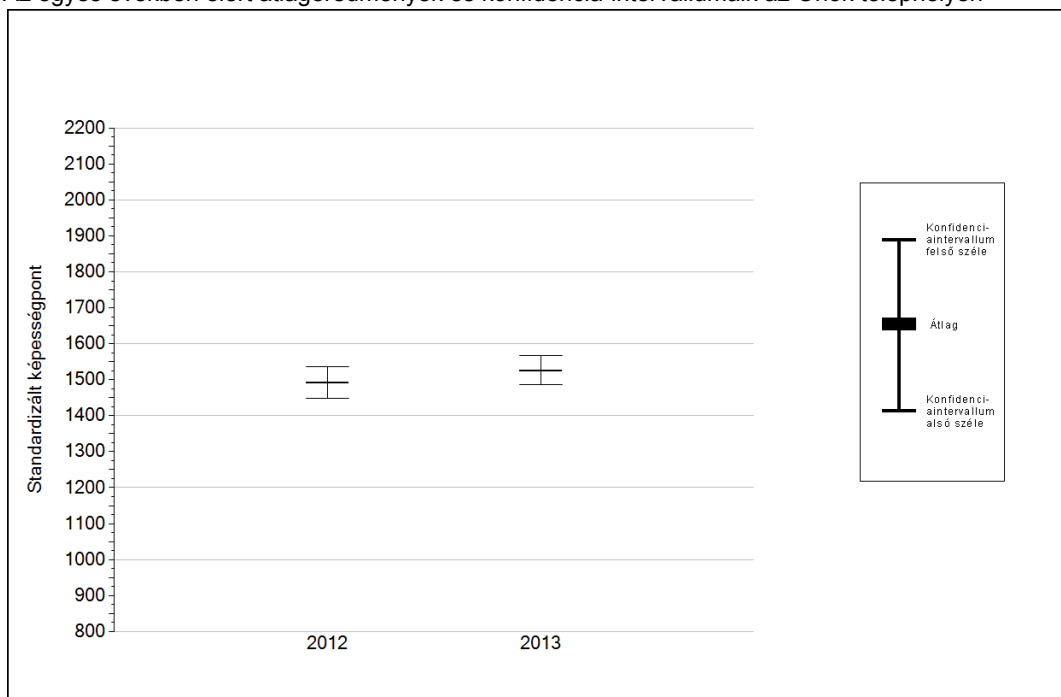
Az Önök telephelyén	0,572	(0,367;0,783)
Országosan	-0,028	(-0,030;-0,020)
Budapesti általános iskolákban	0,534	(0,520;0,550)


* Csak azok a telephelyek szerepelnek az ábrákon, amelyeken legalább a diákok kétharmadára és legalább tíz tanulóra kiszámítható a CSH-index, és a CSH-indexszel rendelkező diákok átlaga belesik az összes diák képességátlagának konfidencia-intervallumába mindkét felmért terület esetében.




4a

Az átlageredmény alakulása a 6. évfolyamon*

Az egyes években elért átlageredmények és konfidencia-intervallumaik az Önök telephelyén



Év	Átlag (konf. int.)	A 2013. évi eredmény és a korábbi évek eredményei közötti különbség (konf.int.)
2013	1525 (1485;1568)	-
2012	1491 (1448;1535) 	34 (-29;98)

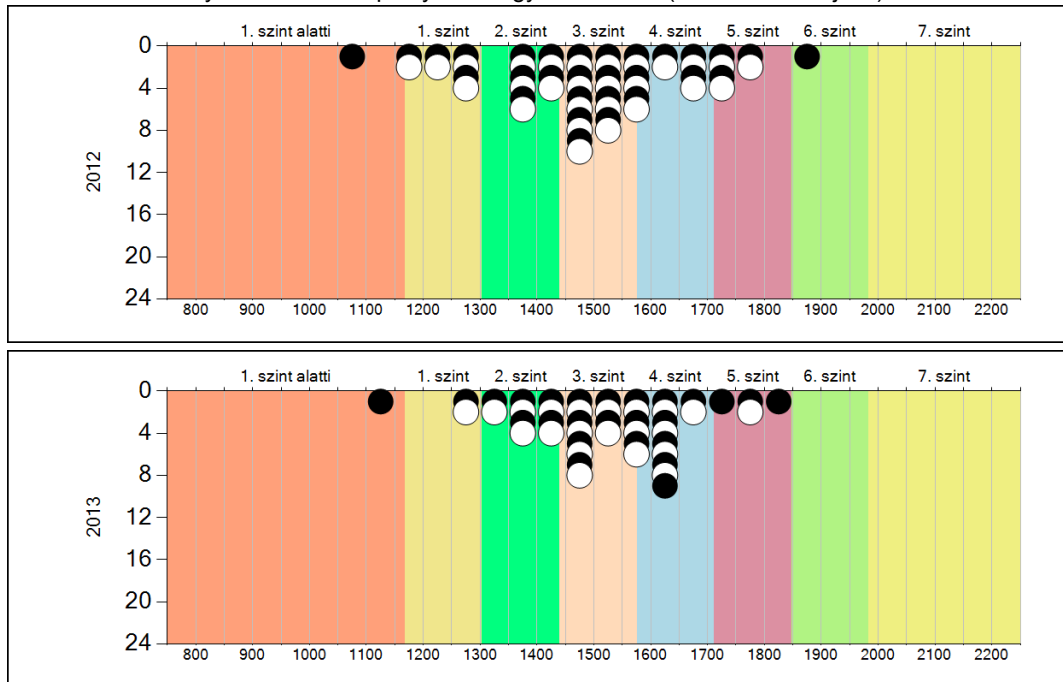
-  A 2013. évi eredmény szignifikánsan magasabb
-  Nincs szignifikáns változás a 2013. évi eredményekben
-  A 2013. évi eredmény szignifikánsan alacsonyabb

* A FIT – jelentésben 2012-től kezdődően a 95%-os megbízhatósági tartományokat tüntetjük fel, ezért a 2011. évi vagy annál régebbi átlageredmények esetében a táblázatban látható megbízhatósági tartomány szélesebb a 2012. évnél korábbi jelentésekben szereplő 90%-os megbízhatósági tartománynál.

4b

A képességeloszlás alakulása a 6. évfolyamon

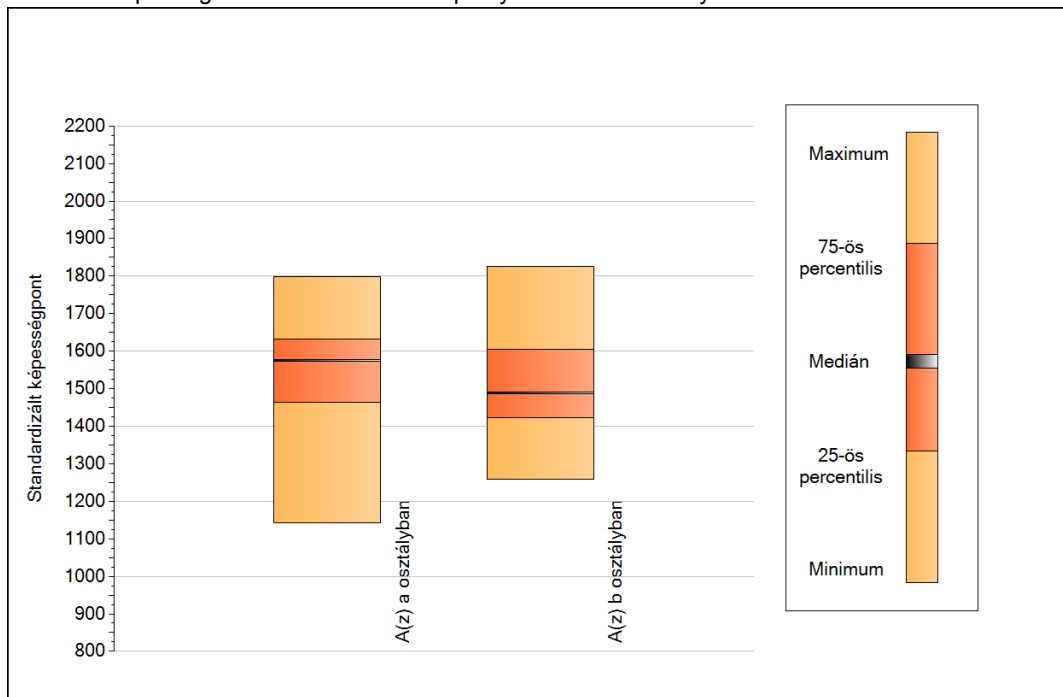
A tanulók eredményei az Önök telephelyén az egyes években (1 kör 1 tanulót jelöl)



5a

A képességeloszlás néhány jellemzője osztályonként

A tanulók képességeloszlása az Önök telephelyén működő osztályokban



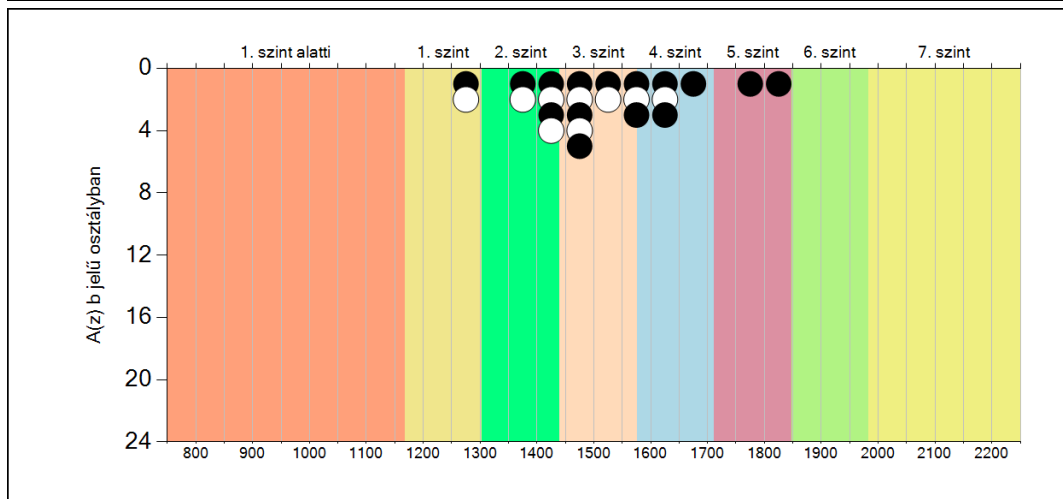
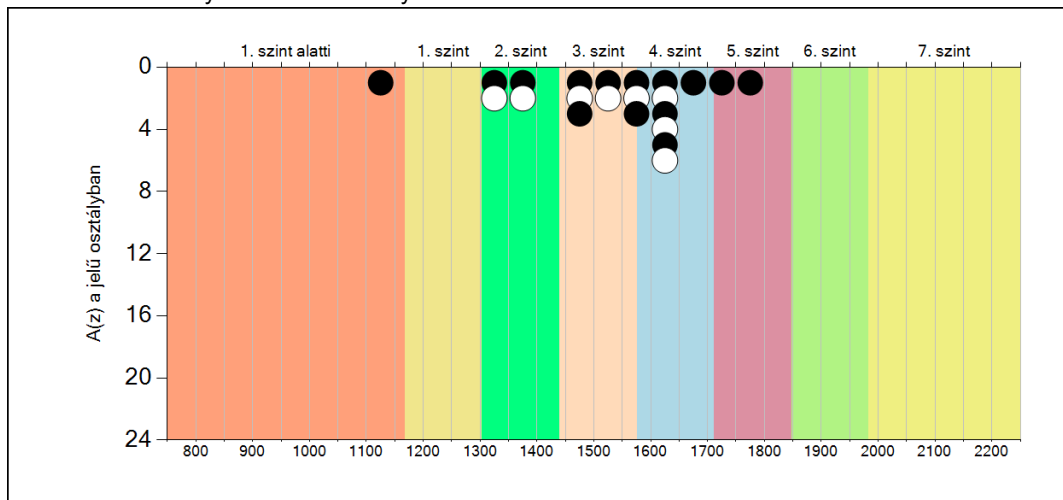
A tanulók képességeloszlása az Önök osztályaiban

	Minimum	25 percent.	Medián	75 percent.	Maximum
A(z) a osztályban	1143	1464	1575	1633	1799
A(z) b osztályban	1259	1422	1488	1605	1825

5b

A képességeloszlás osztályonként

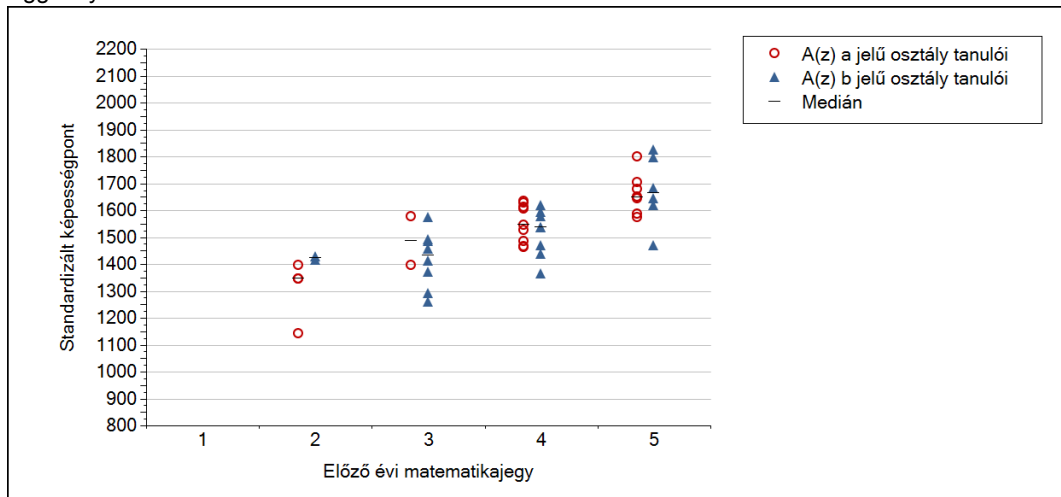
A tanulók eredményei az Önök osztályaiban



5c

A képességeloszlás az előző év végi matematikajegy függvényében

A tanulók képességeloszlása az Önök telephelyén működő osztályokban az előző év végi matematikajegy függvényében



		Előző év végi matematikajegy	Minimum	Medián	Maximum
A(z) a jelű osztály	1		-	-	-
	2		1143	1345	1395
	3		1396	1486	1576
	4		1464	1546	1633
	5		1573	1649	1799
A(z) b jelű osztály	1		-	-	-
	2		1416	1422	1427
	3		1259	1433	1574
	4		1364	1535	1617
	5		1470	1662	1825

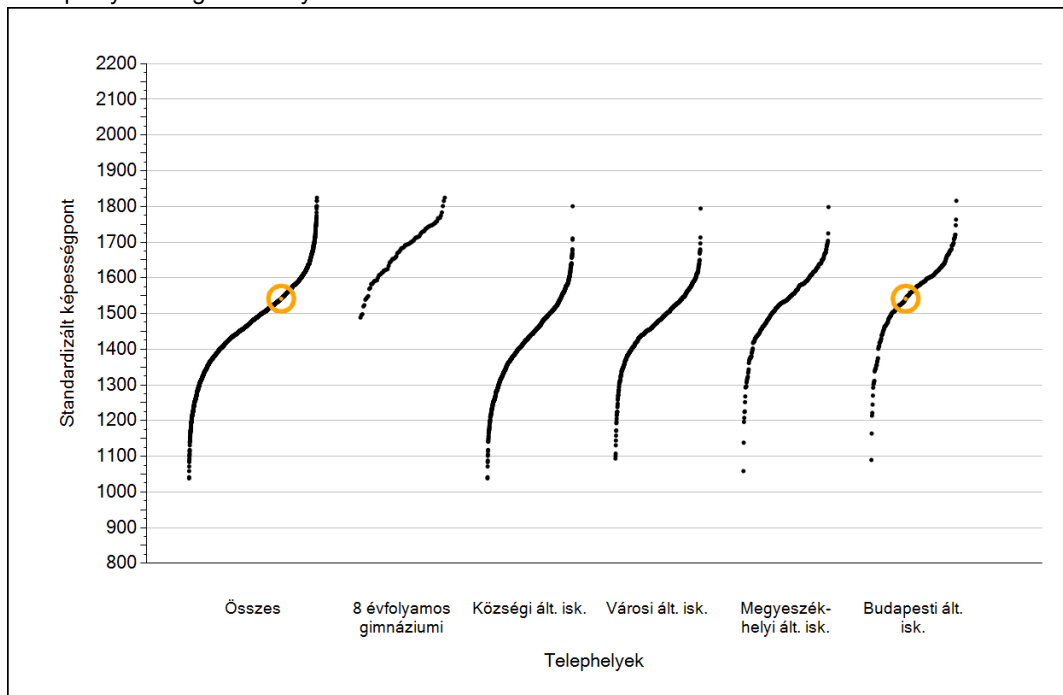


Szövegértés

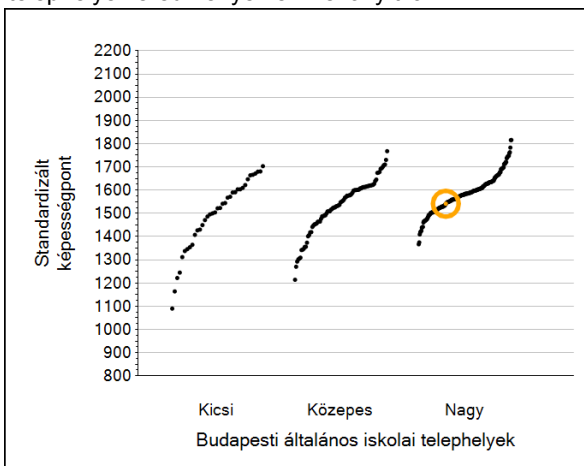
1a

Átlageredmények

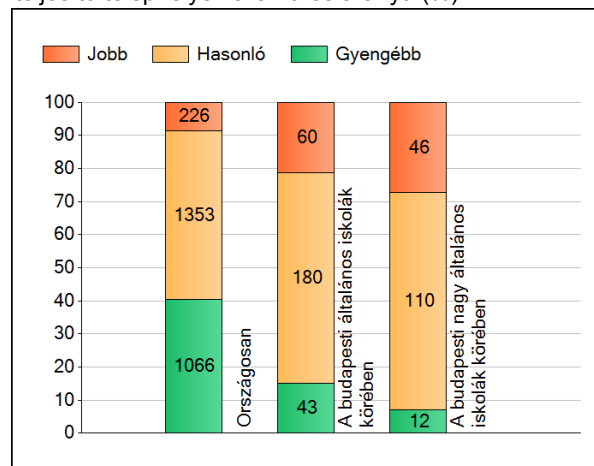
A telephelyek átlageredményeinek összehasonlítása



Az Önök eredményei a budapesti általános iskolai telephelyek eredményeihez viszonyítva



A szignifikánsan jobban, hasonlóan, illetve gyengébben teljesítő telephelyek száma és aránya (%)



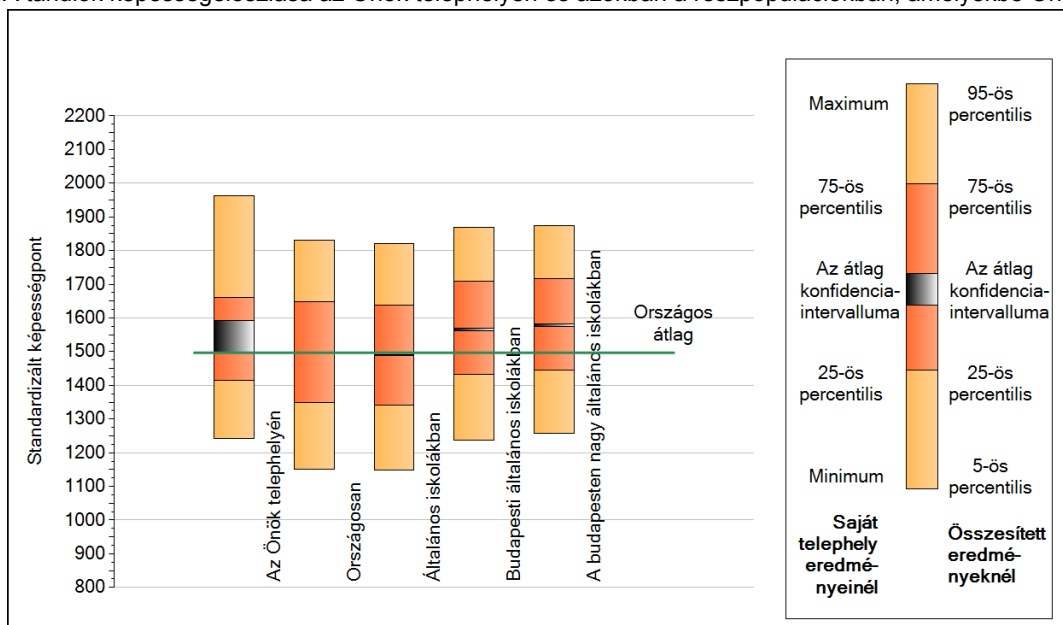
A tanulók átlageredménye és az átlag megbízhatósági tartománya (konfidencia-intervalluma)

Az Önök telephelyén	1542 (1499;1592)		
Országosan	1497 (1496;1498)		
8 évfolyamos gimnáziumokban	1681 (1677;1687)		
Ált. isk.	1488 (1487;1490)		
Községi ált. isk.	1428 (1426;1430)		
Városi ált. isk.	1478 (1476;1480)	Budapesti kis ált. isk.	1506 (1488;1521)
Megyeszékhelyi ált. isk.	1545 (1541;1547)	Budapesti közepes ált. isk.	1532 (1526;1541)
Budapesti ált. isk.	1566 (1563;1569)	Budapesti nagy ált. isk.	1578 (1575;1581)

1b

A képességeloszlás néhány jellemzője

A tanulók képességeloszlása az Önök telephelyén és azokban a részpopulációkban, amelyekbe Önök is tartoznak



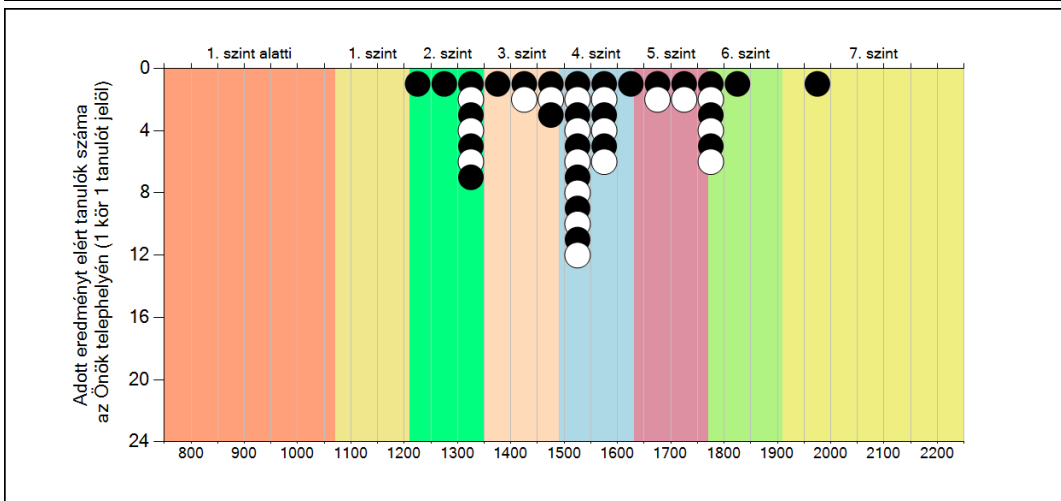
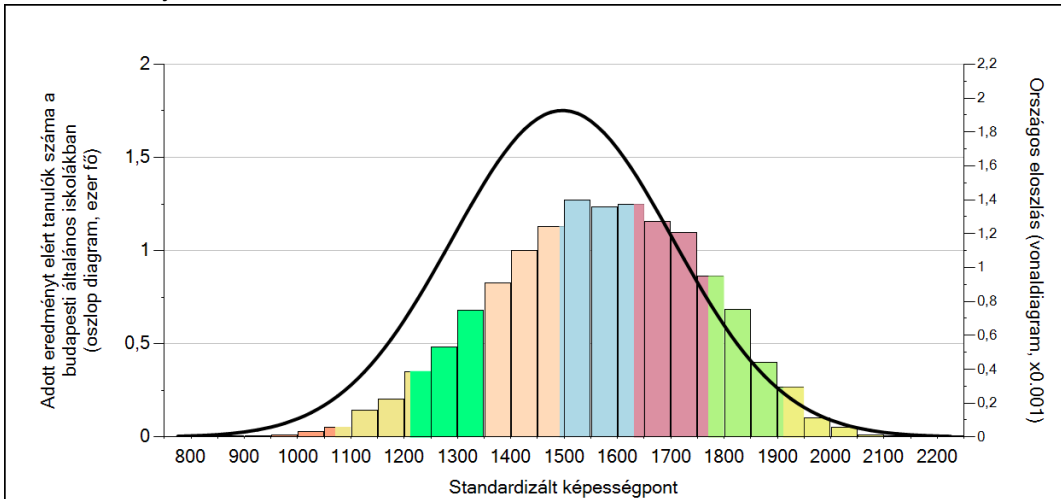
A tanulók képességeloszlása az egyes részpopulációkban

	Min. / 5-ös perc.	25-ös perc.	Átlag (konf. int.)	75-ös perc.	Max. / 95-ös perc.
Az Önök telephelyén	1242	1415	1542 (1499;1592)	1662	1962
Országosan	1152	1349	1497 (1496;1498)	1649	1830
Általános iskolákban	1148	1342	1488 (1487;1490)	1638	1821
Budapesti általános iskolákban	1237	1431	1566 (1563;1569)	1708	1869
A budapesten nagy általános iskolákban	1259	1446	1578 (1575;1581)	1716	1874

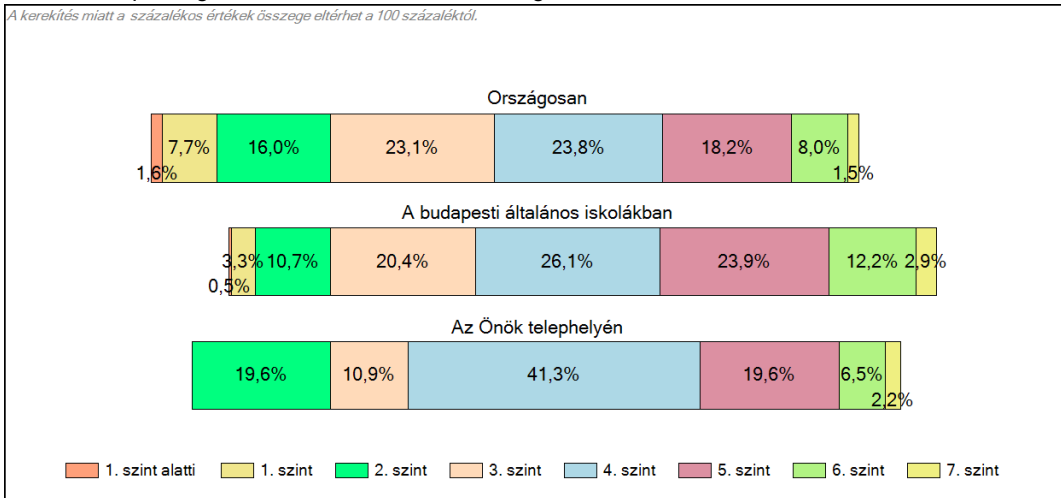
1c

Képességeloszlás

Az országos eloszlás, valamint a tanulók eredményei a budapesti általános iskolákban és az Önök budapesti általános iskolájában



A tanulók képességszintek szerinti százalékos megoszlása

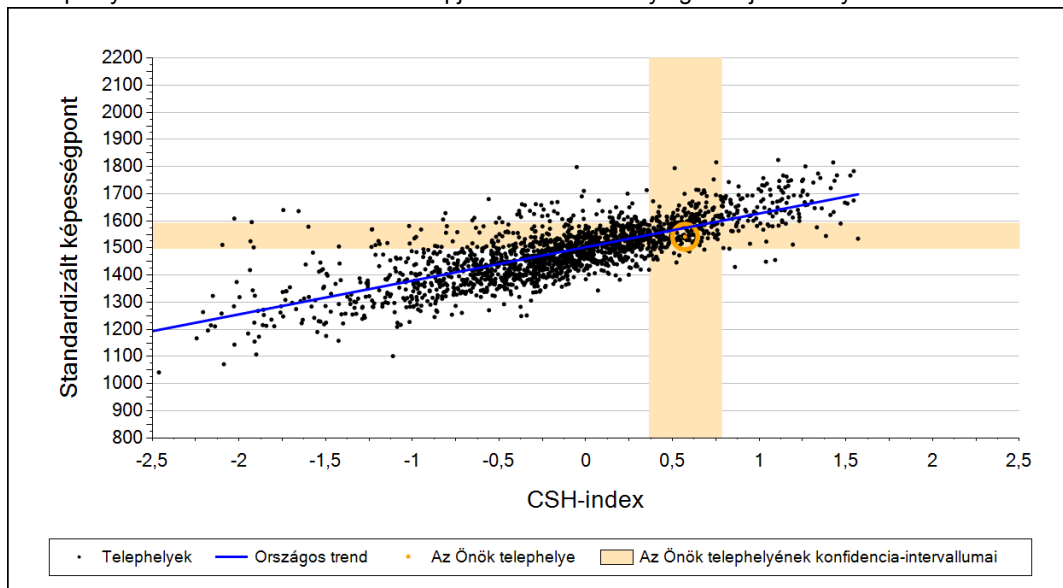


Szövegértés

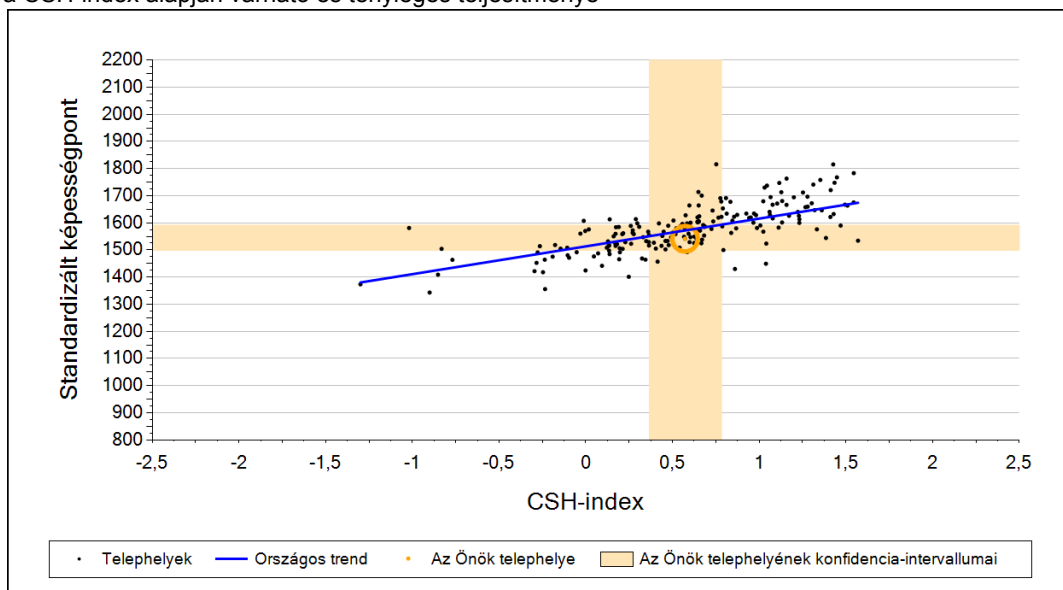
2a

Átlageredmény a CSH-index tükrében*

A telephelyek tanulóinak a CSH-index alapján várható és tényleges teljesítménye



A budapesti általános iskolai telephelyek tanulóinak a CSH-index alapján várható és tényleges teljesítménye



Telephelyeik eredménye a regressziós becslés alapján várható eredmény tükrében

Telephelyük tényleges eredménye	1542	(1499;1592)
Várható eredmény az összes telephelyre illesztett regressziós egyenes alapján	1574	(a tényleges eredmény ettől nem különbözik szignifikánsan)
Várható eredmény a budapesti általános iskolai telephelyekre illesztett regressziós egyenes alapján	1572	(a tényleges eredmény ettől nem különbözik szignifikánsan)

A CSH-index átlagértéke és az átlag megbízhatósági tartománya

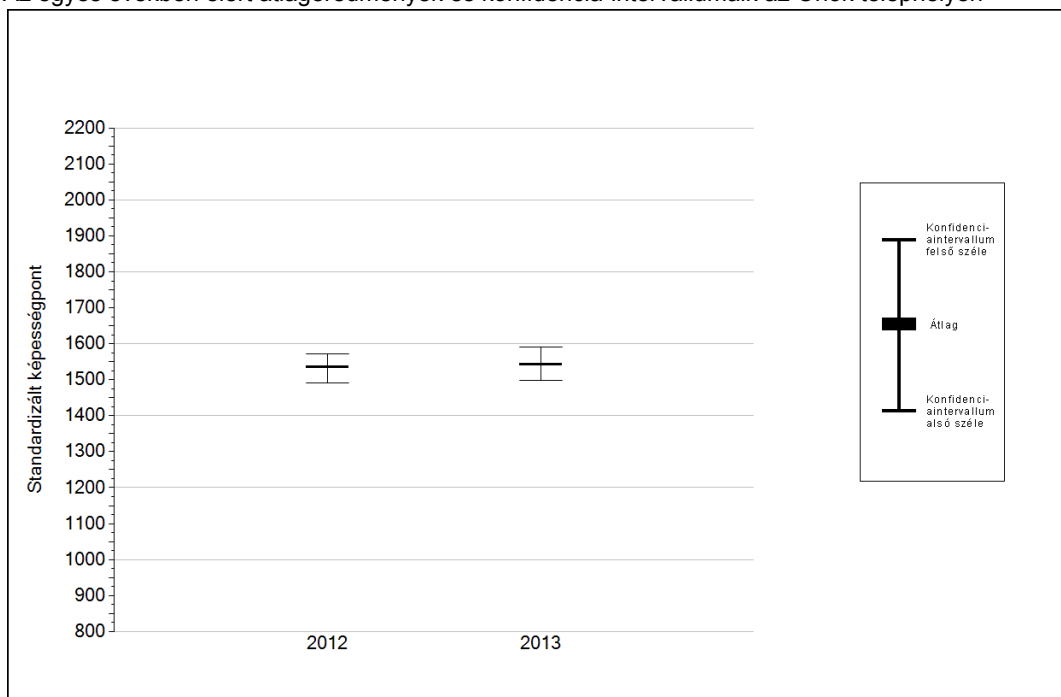
Az Önök telephelyén	0,572	(0,367;0,783)
Országosan	-0,028	(-0,030;-0,020)
Budapesti általános iskolákban	0,534	(0,520;0,550)

* Csak azok a telephelyek szerepelnek az ábrákon, amelyeken legalább a diákok kétharmadára és legalább tíz tanulóra kiszámítható a CSH-index, és a CSH-indexszel rendelkező diákok átlaga belesik az összes diák képességátlagának konfidencia-intervallumába mindkét felmért terület esetében.

4a

Az átlageredmény alakulása a 6. évfolyamon*

Az egyes években elért átlageredmények és konfidencia-intervallumaik az Önök telephelyén



Év	Átlag (konf. int.)	A 2013. évi eredmény és a korábbi évek eredményei közötti különbség (konf.int.)
2013	1542 (1499;1592)	-
2012	1535 (1490;1572)	7 (-58;81)

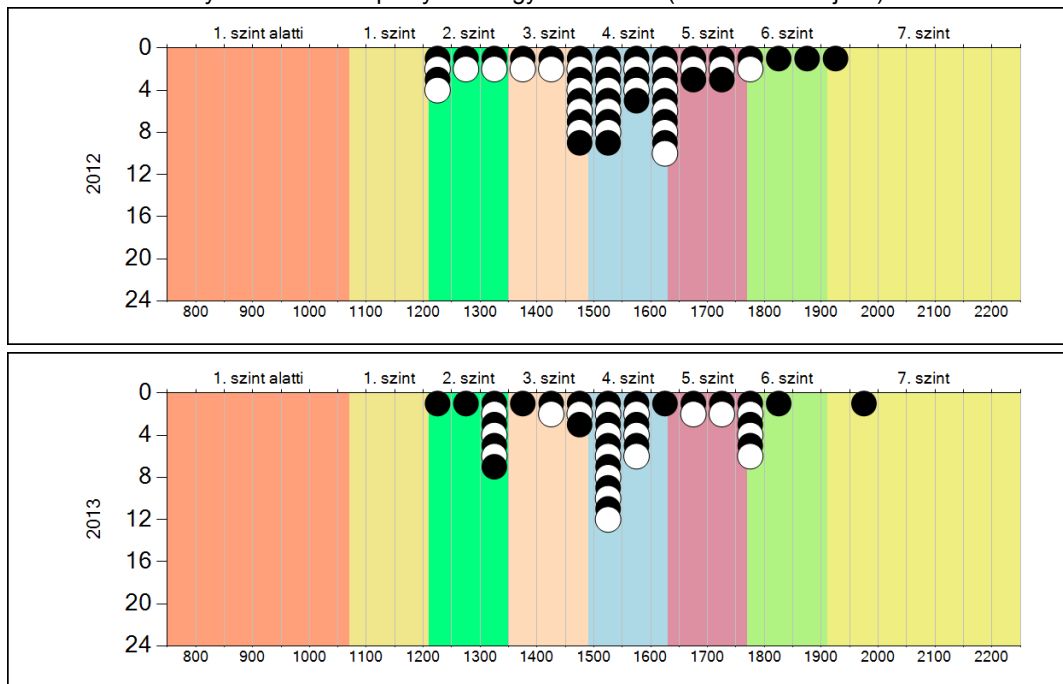
- A 2013. évi eredmény szignifikánsan magasabb
- Nincs szignifikáns változás a 2013. évi eredményekben
- A 2013. évi eredmény szignifikánsan alacsonyabb

* A FIT – jelentésben 2012-től kezdődően a 95%-os megbízhatósági tartományokat tüntetjük fel, ezért a 2011. évi vagy annál régebbi átlageredmények esetében a táblázatban látható megbízhatósági tartomány szélesebb a 2012. évnél korábbi jelentésekben szereplő 90%-os megbízhatósági tartománynál.

4b

A képességeloszlás alakulása a 6. évfolyamon

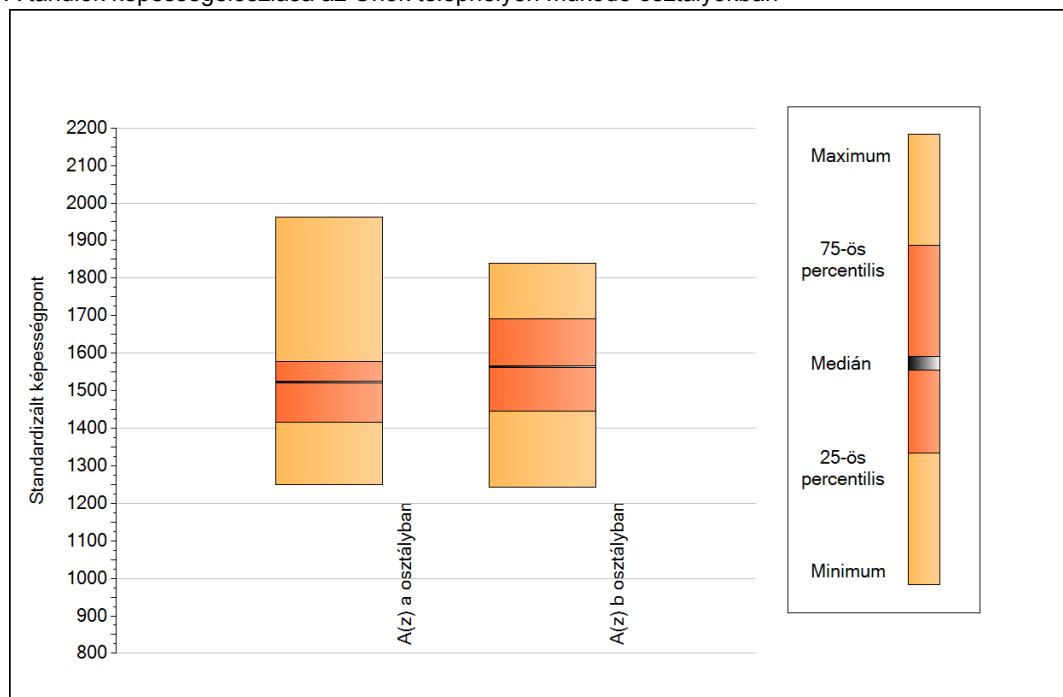
A tanulók eredményei az Önök telephelyén az egyes években (1 kör 1 tanulót jelöl)



5a

A képességeloszlás néhány jellemzője osztályonként

A tanulók képességeloszlása az Önök telephelyén működő osztályokban



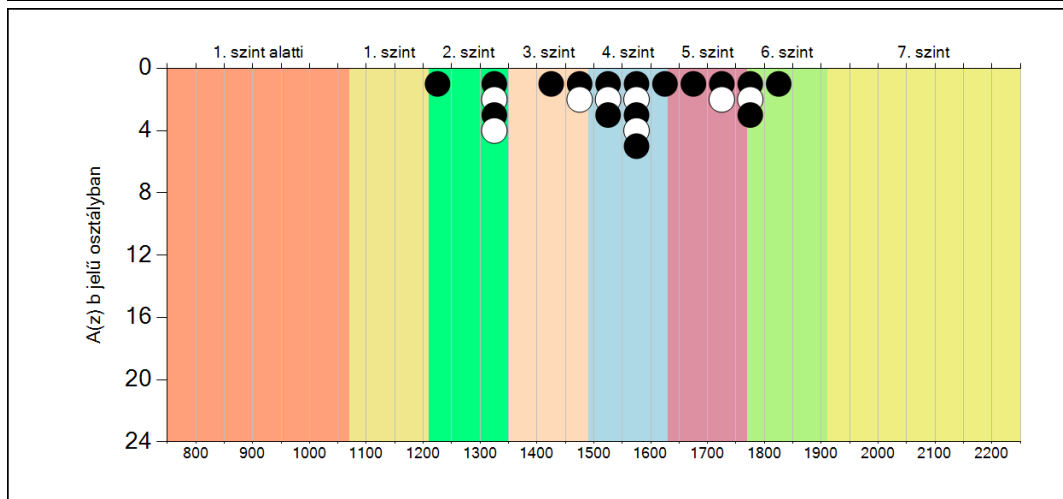
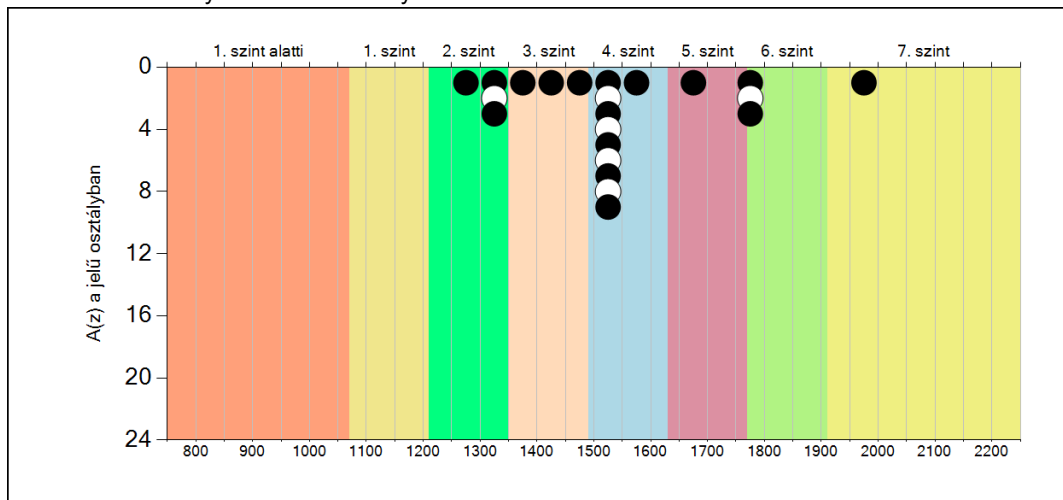
A tanulók képességeloszlása az Önök osztályaiban

	Minimum	25 percent.	Medián	75 percent.	Maximum
A(z) a osztályban	1250	1415	1523	1577	1962
A(z) b osztályban	1242	1446	1564	1691	1840

5b

A képességeloszlás osztályonként

A tanulók eredményei az Önök osztályaiban



Szövegértés