



FIT-jelentés :: 2014

Telephelyi jelentés

6. évfolyam :: Általános iskola

Budapest XV. Kerületi Károly Róbert Általános Iskola

1151 Budapest, Bogánacs utca 51-53.

OM azonosító: 201544

Telephely kódja: 001



EMBERI ERŐFORRÁSOK
MINISZTERIUMA

● **KTATÁSI HIVATAL**



Köznevelési Mérés
Értékelési Osztály

Létszám adatok

A telephely létszámadatai az általános iskolai képzéstípusban a 6. évfolyamon

Osztály neve	Tanulók száma						
	Összesen	SNI tanulók	Mentesült tanulók	BTMN tanulók	HHH tanulók	Jelentésre jogosult tanulók	A jelentésben szereplők
a	24	0	0	1	1	24	24
b	24	0	0	4	0	24	22
c	24	2	0	3	0	22	22
Összesen	72	2	0	8	1	70	68

A Tanulói háttérkérdőívre és a családháttér-indexre vonatkozó létszám adatok

Osztály neve	Tanulók száma		
	Jelentésre jogosultak	Tanulói kérdőívet kitöltötte	Van CSH-indexe
a	24	20	17
b	24	21	20
c	22	23	17
Összesen	70	64	54

A sajátos nevelési igényű vagy problémákkal küzdő tanulók adatai

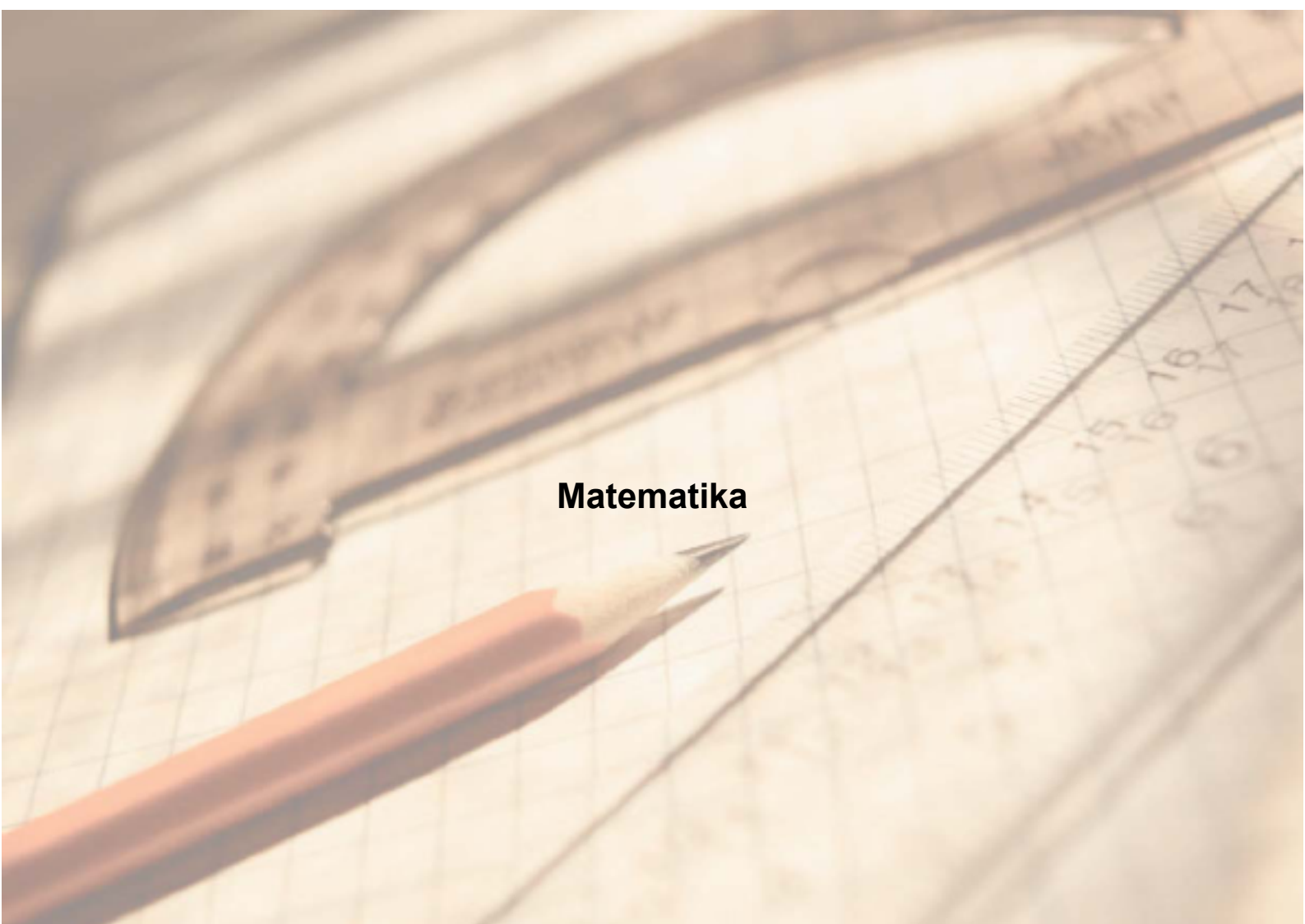
Sajátos nevelési igény típusa	Tanulók száma	
	SNI/BTMN tanulók	Mentesültek a teszt megírása alól
Testi, érzékszervi vagy beszéd fogyatékos tanulók	0	0
Enyhe vagy középsúlyos értelmi fogyatékos vagy autista tanulók	0	0
A megismerő funkciók vagy a viselkedés fejlődésének (organikus okra visszavezethető vagy vissza nem vezethető) tartós és súlyos rendellenességével küzdő tanulók	2	0
Beilleszkedési, tanulási vagy magatartási nehézségekkel küzdő tanulók	8	0
Összesen	10	0

A mentesülő tanulók adatai

A mentesség oka	Tanulók száma
SNI tanuló	0
Ideiglenes sérülés miatt mentesített tanuló	0
Nyelvi szempontból mentesíthető tanuló	0
Összesen	0

A telephely jelentésre jogosult tanulóinak előző év végi matematikajegye

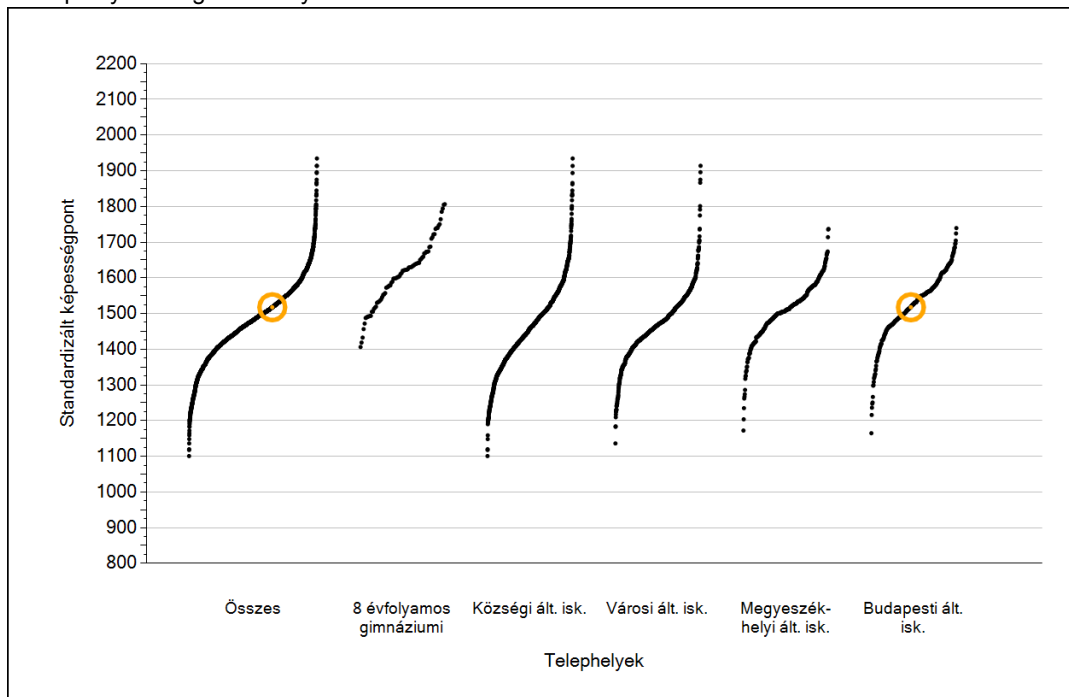
Osztály	Szerepel-e a jelentésben?	Előző év végi matematikajegy						Összesen
		-	1	2	3	4	5	
a	Jelentésben szereplők	0	0	2	5	12	5	24
	Jelentésben nem szereplők	0	0	0	0	0	0	0
b	Jelentésben szereplők	0	0	4	2	11	5	22
	Jelentésben nem szereplők	0	0	2	0	0	0	2
c	Jelentésben szereplők	0	0	0	9	8	5	22
	Jelentésben nem szereplők	0	0	0	0	0	0	0
Összesen	Jelentésben szereplők	0	0	6	16	31	15	68
	Jelentésben nem szereplők	0	0	2	0	0	0	2



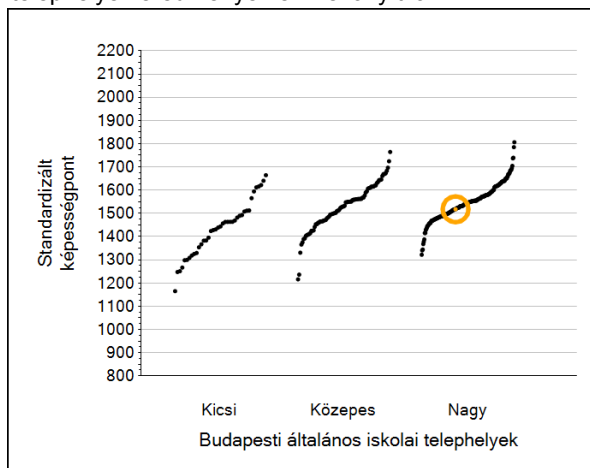
Matematika

1a Átlageredmények

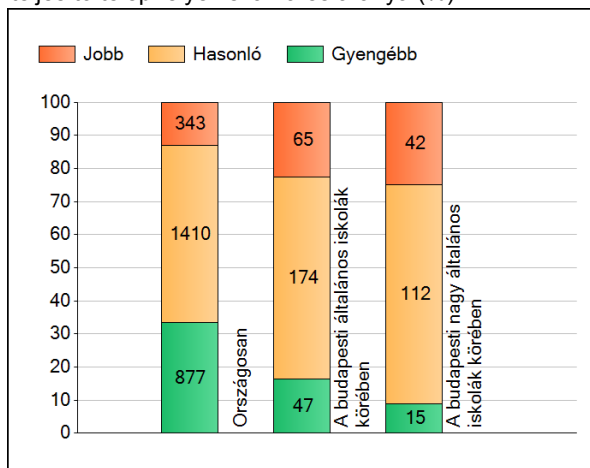
A telephelyek átlageredményeinek összehasonlítása



Az Önök eredményei a budapesti általános iskolai telephelyek eredményeihez viszonyítva



A szignifikánsan jobban, hasonlóan, illetve gyengébben teljesítő telephelyek száma és aránya (%)

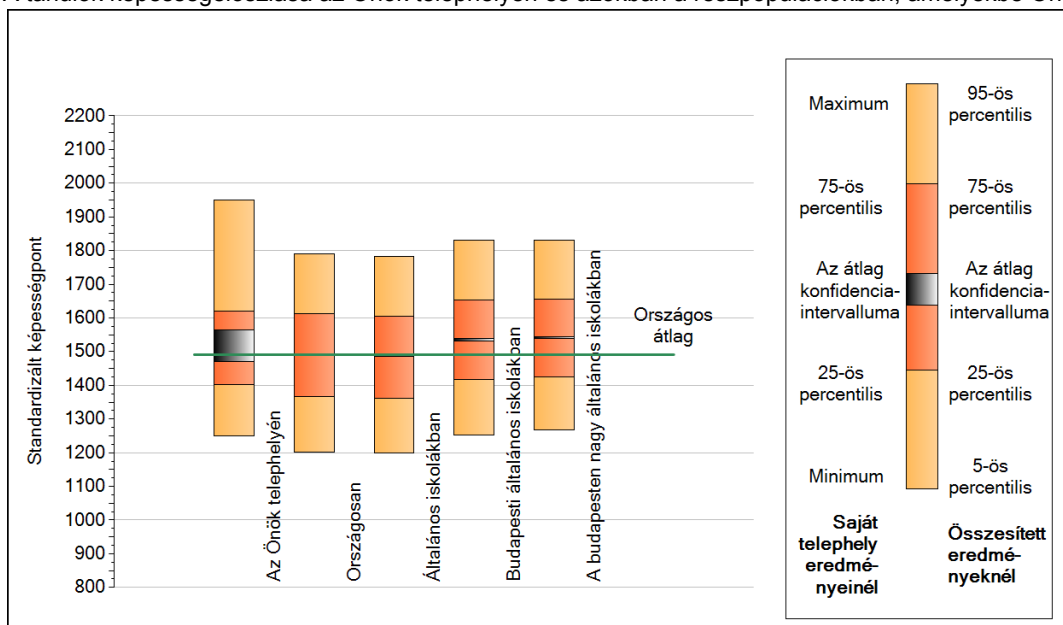


A tanulók átlageredménye és az átlag megbízhatósági tartománya (konfidencia-intervalluma)

Az Önök telephelyén	1518 (1471;1564)		
Országosan	1491 (1490;1492)		
8 évfolyamos gimnáziumokban	1624 (1619;1628)		
Ált. isk.	1486 (1485;1487)		
Községi ált. isk.	1456 (1454;1458)		
Városi ált. isk.	1473 (1472;1475)		
Megyeszékhelyi ált. isk.	1518 (1516;1520)	Budapesti kis ált. isk.	1444 (1429;1456)
Budapesti ált. isk.	1535 (1532;1538)	Budapesti közepes ált. isk.	1527 (1521;1534)
		Budapesti nagy ált. isk.	1542 (1539;1545)

1b A képességeloszlás néhány jellemzője

A tanulók képességeloszlása az Önök telephelyén és azokban a részpopulációkban, amelyekbe Önök is tartoznak

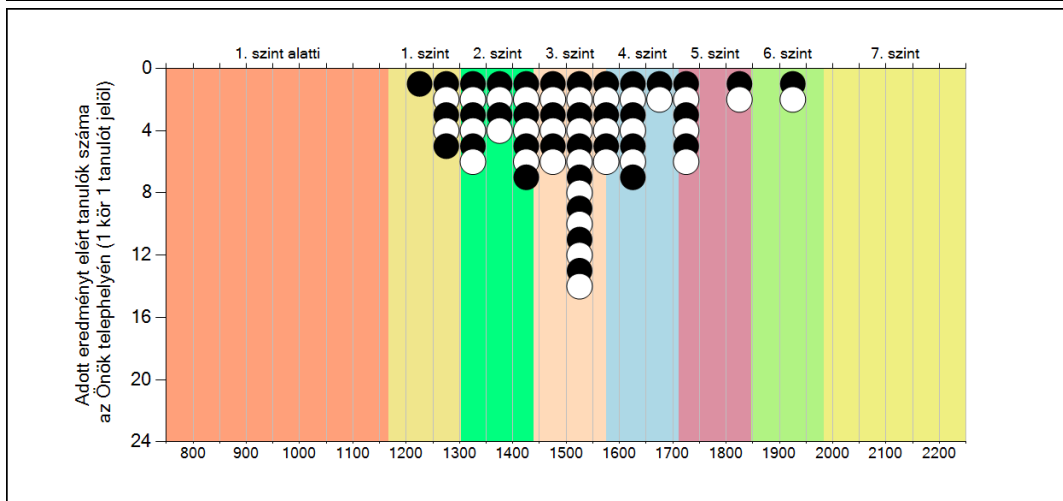
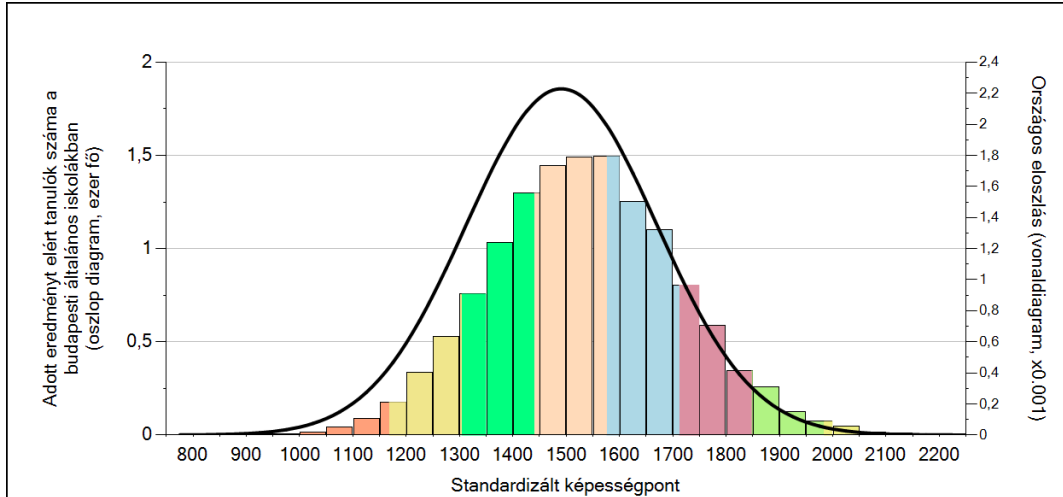


A tanulók képességeloszlása az egyes részpopulációkban

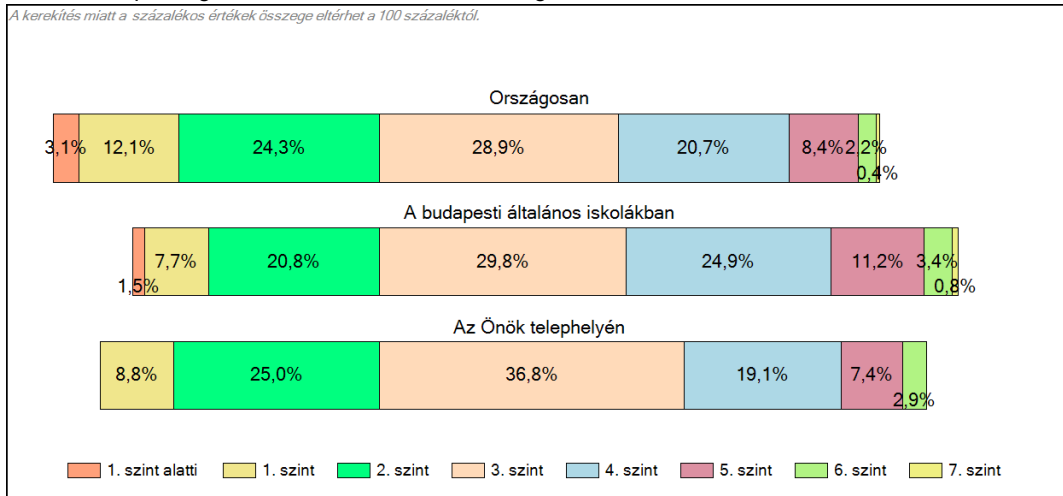
	Min. / 5-ös perc.	25-ös perc.	Átlag (konf. int.)	75-ös perc.	Max. / 95-ös perc.
Az Önök telephelyén	1249	1403	1518 (1471;1564)	1620	1950
Országosan	1203	1367	1491 (1490;1492)	1612	1790
Általános iskolákban	1200	1362	1486 (1485;1487)	1605	1783
Budapesti általános iskolákban	1253	1416	1535 (1532;1538)	1653	1831
A budapesten nagy általános iskolákban	1268	1425	1542 (1539;1545)	1655	1831

1c Képességeloszlás

Az országos eloszlás, valamint a tanulók eredményei a budapesti általános iskolákban és az Önök budapesti általános iskolájában



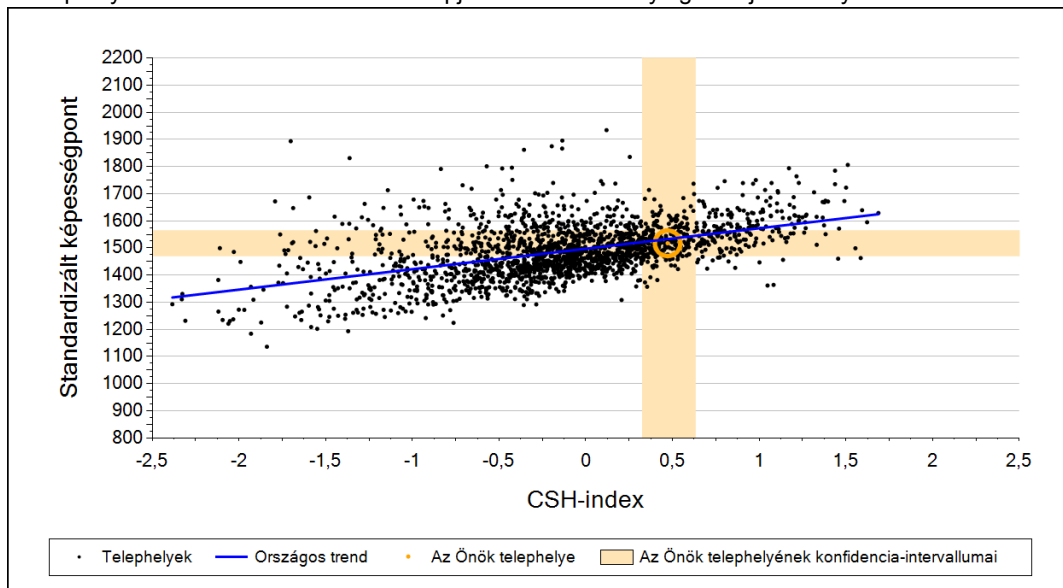
A tanulók képességszintek szerinti százalékos megoszlása



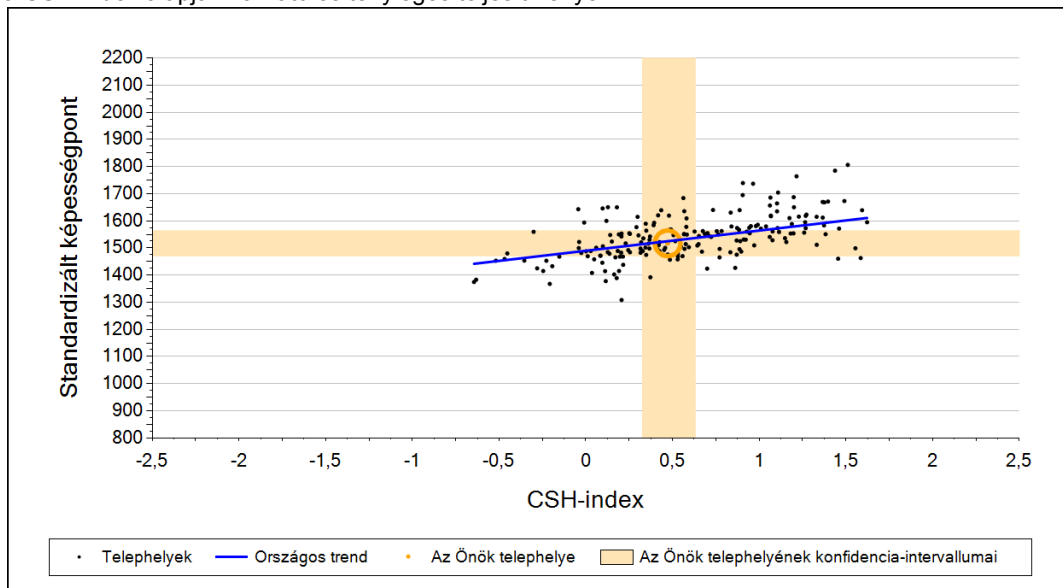
2a

Átlageredmény a CSH-index tükrében*

A telephelyek tanulóinak a CSH-index alapján várható és tényleges teljesítménye



A budapesti általános iskolai telephelyek tanulóinak a CSH-index alapján várható és tényleges teljesítménye



Telephelyeik eredménye a regressziós becslés alapján várható eredmény tükrében

Telephelyük tényleges eredménye	1518	(1471;1564)
Várható eredmény az összes telephelyre illesztett regressziós egyenes alapján	1533	(a tényleges eredmény ettől nem különbözik szignifikánsan)
Várható eredmény a budapesti általános iskolai telephelyekre illesztett regressziós egyenes alapján	1525	(a tényleges eredmény ettől nem különbözik szignifikánsan)

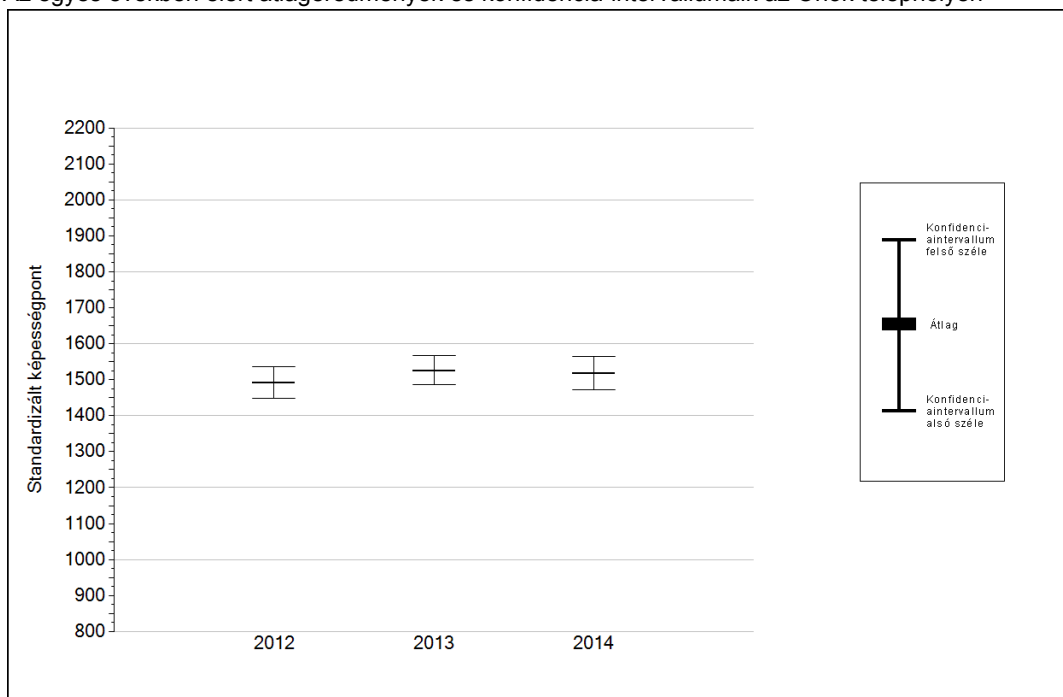
A CSH-index átlagértéke és az átlag megbízhatósági tartománya

Az Önök telephelyén	0,472	(0,323;0,632)
Országosan	-0,025	(-0,030;-0,020)
Budapesti általános iskolákban	0,552	(0,530;0,570)

* Csak azok a telephelyek szerepelnek az ábrákon, amelyeken legalább a diákok kétharmadára és legalább tíz tanulóra kiszámítható a CSH-index, és a CSH-indexszel rendelkező diákok átlaga belesik az összes diák képességátlagának konfidencia-intervallumába mindkét felmért terület esetében.

4a Az átlageredmény alakulása a 6. évfolyamon*

Az egyes években elért átlageredmények és konfidencia-intervallumaik az Önök telephelyén



Év	Átlag (konf. int.)	A 2014. évi eredmény és a korábbi évek eredményei közötti különbség (konf.int.)
2014	1518 (1471;1564)	-
2013	1525 (1485;1568)	-7 (-76;61)
2012	1491 (1448;1535)	26 (-37;95)

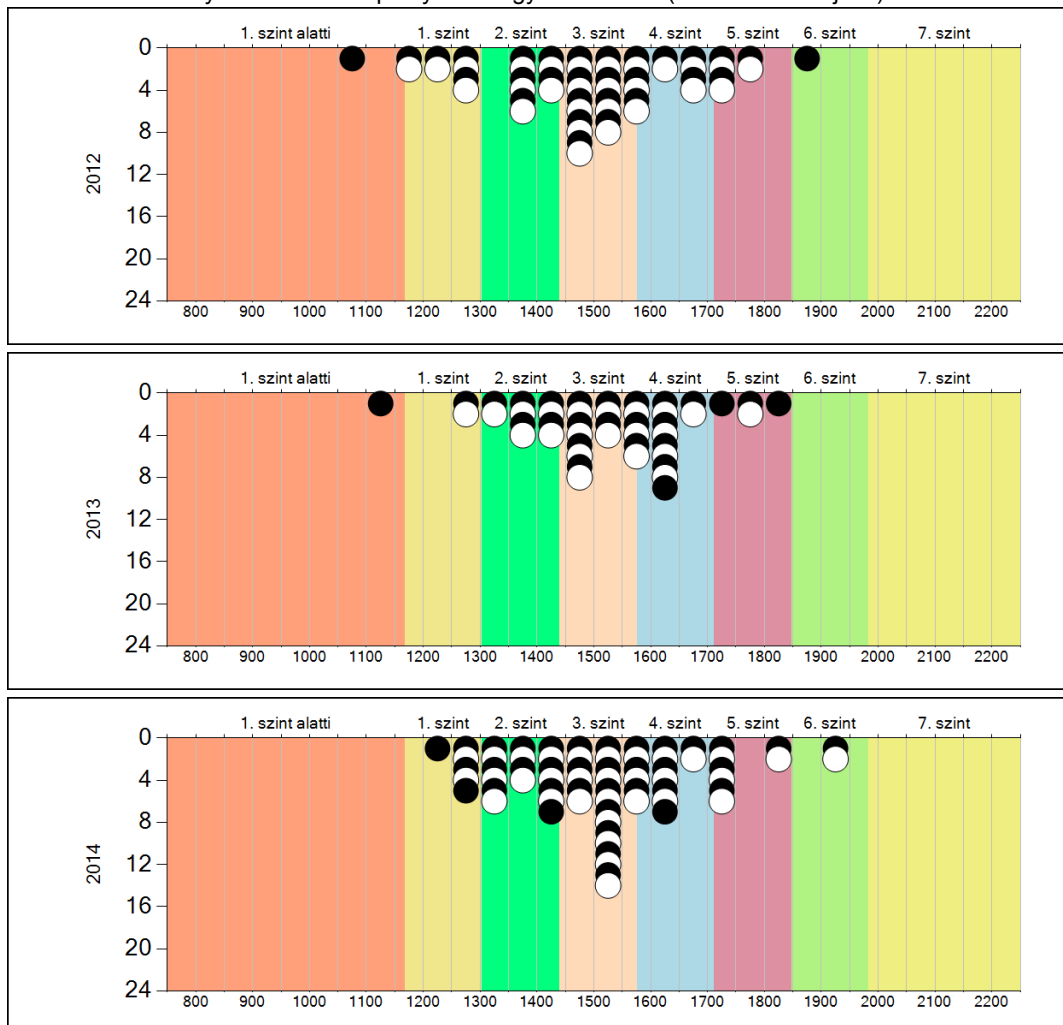
- A 2014. évi eredmény szignifikánsan magasabb
- Nincs szignifikáns változás a 2014. évi eredményekben
- A 2014. évi eredmény szignifikánsan alacsonyabb

* A FIT – jelentésben 2012-től kezdődően a 95%-os megbízhatósági tartományokat tüntetjük fel, ezért a 2011. évi vagy annál régebbi átlageredmények esetében a táblázatban látható megbízhatósági tartomány szélesebb a 2012. évnél korábbi jelentésekben szereplő 90%-os megbízhatósági tartománynál.

4b

A képességeloszlás alakulása a 6. évfolyamon

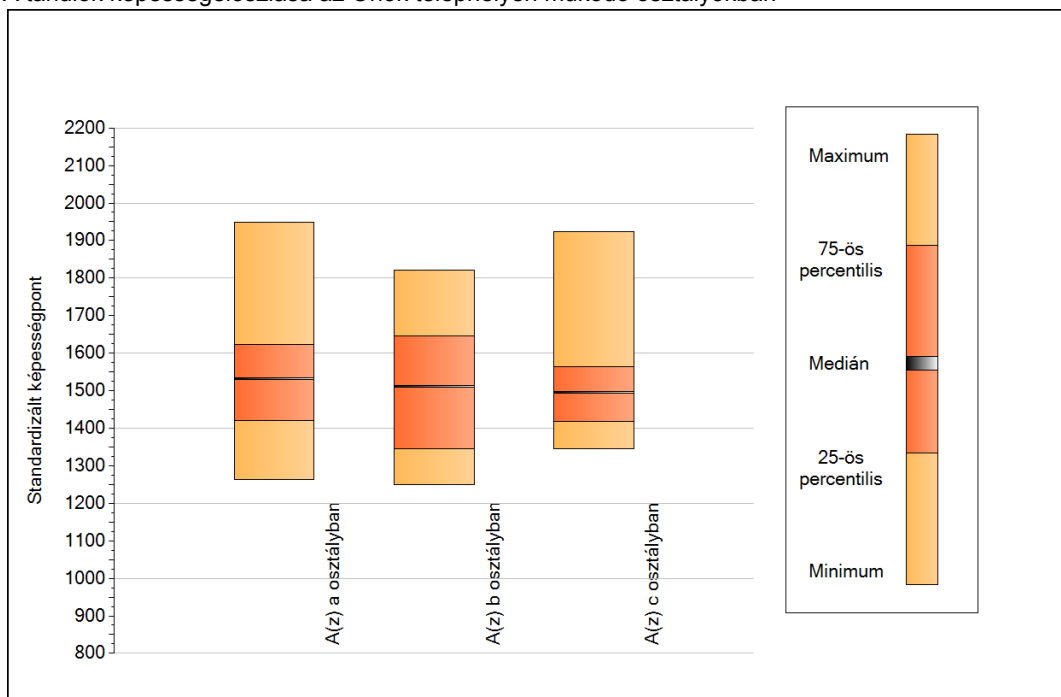
A tanulók eredményei az Önök telephelyén az egyes években (1 kör 1 tanulót jelöl)



5a

A képességeloszlás néhány jellemzője osztályonként

A tanulók képességeloszlása az Önök telephelyén működő osztályokban



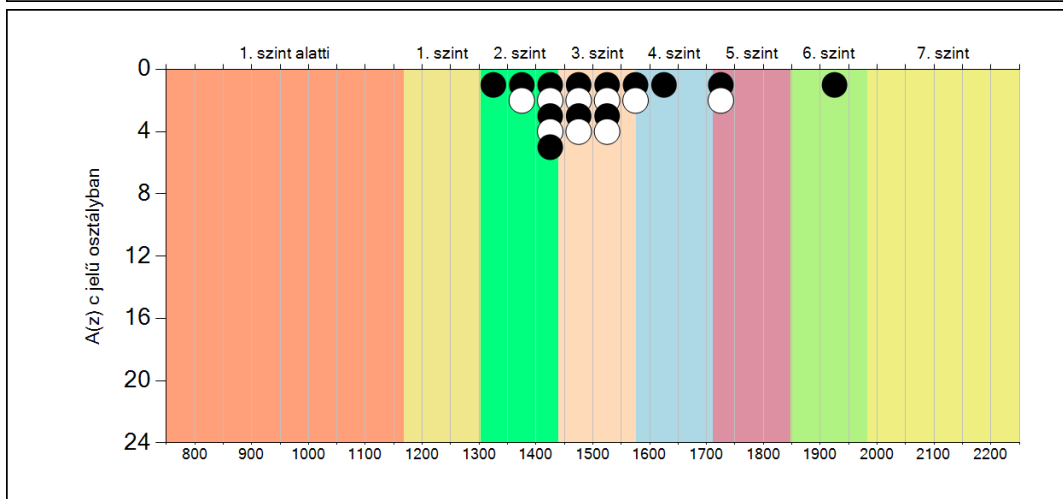
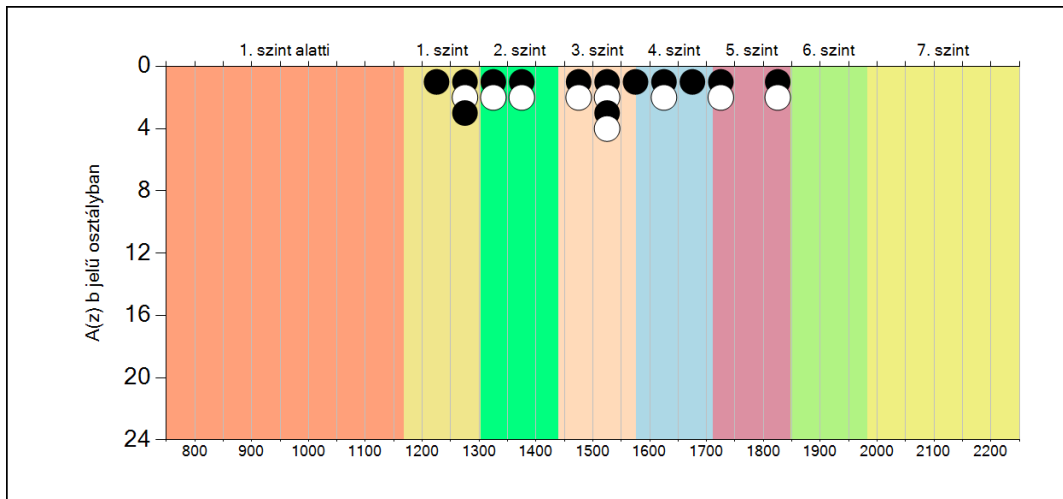
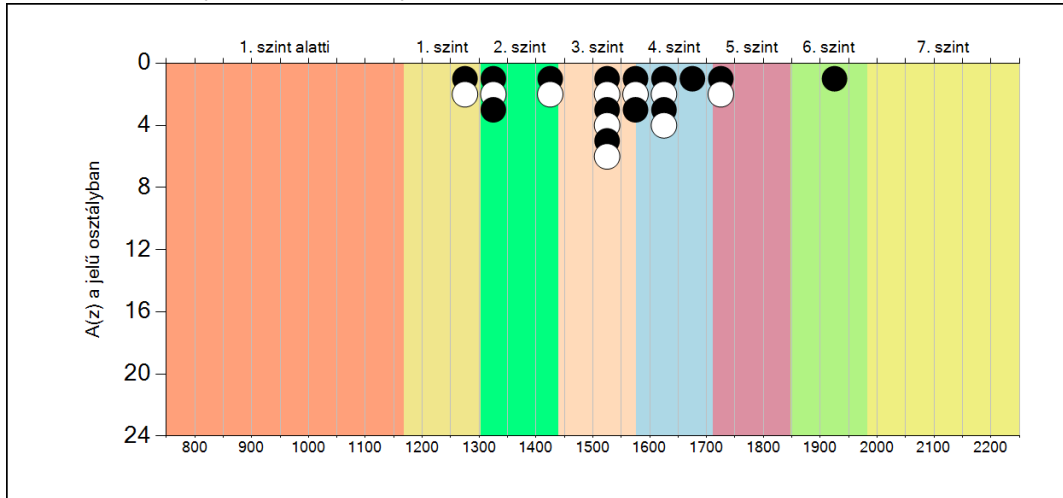
A tanulók képességeloszlása az Önök osztályaiban

	Minimum	25 percent.	Medián	75 percent.	Maximum
A(z) a osztályban	1262	1420	1532	1623	1950
A(z) b osztályban	1249	1346	1511	1646	1822
A(z) c osztályban	1346	1419	1496	1565	1924

5b

A képességeloszlás osztályonként

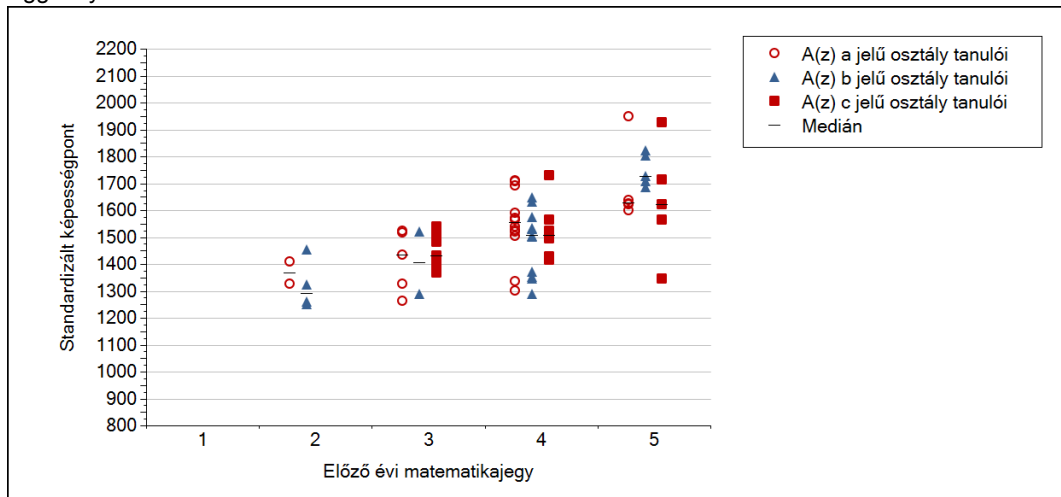
A tanulók eredményei az Önök osztályaiban



5c

A képességeloszlás az előző év végi matematikajegy függvényében

A tanulók képességeloszlása az Önök telephelyén működő osztályokban az előző év végi matematikajegy függvényében



		Előző év végi matematikajegy	Minimum	Medián	Maximum
A(z) a jelű osztály	1		-	-	-
	2		1325	1366	1407
	3		1262	1432	1523
	4		1299	1552	1710
	5		1600	1625	1950
A(z) b jelű osztály	1		-	-	-
	2		1249	1290	1454
	3		1289	1404	1519
	4		1286	1504	1646
	5		1685	1726	1822
A(z) c jelű osztály	1		-	-	-
	2		-	-	-
	3		1368	1429	1538
	4		1415	1504	1729
	5		1346	1621	1924

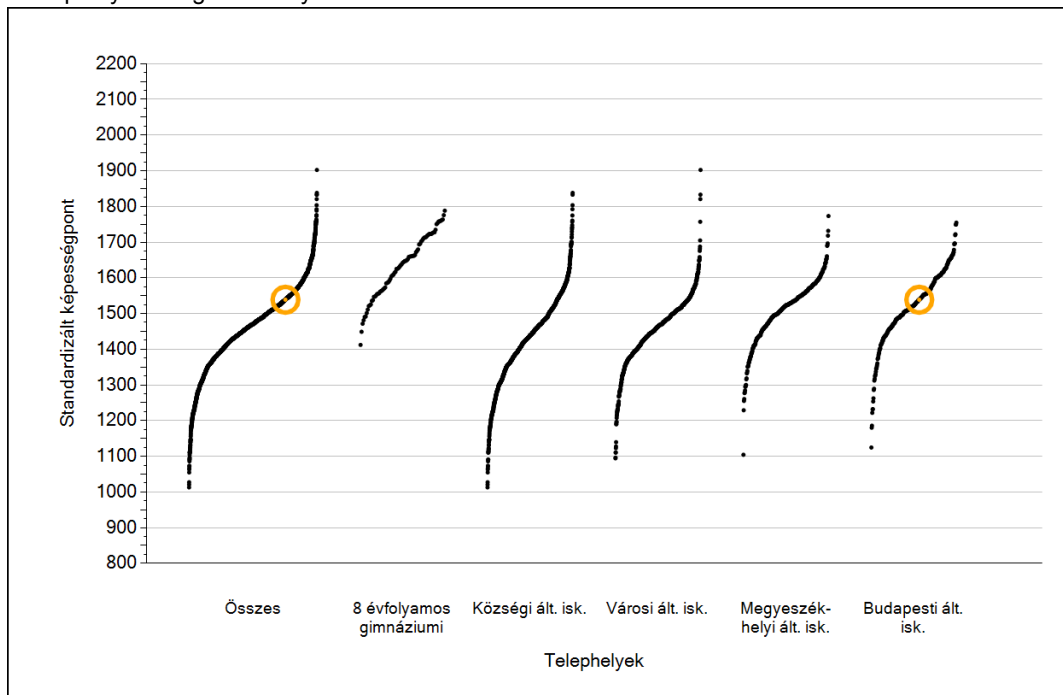


Szövegértés

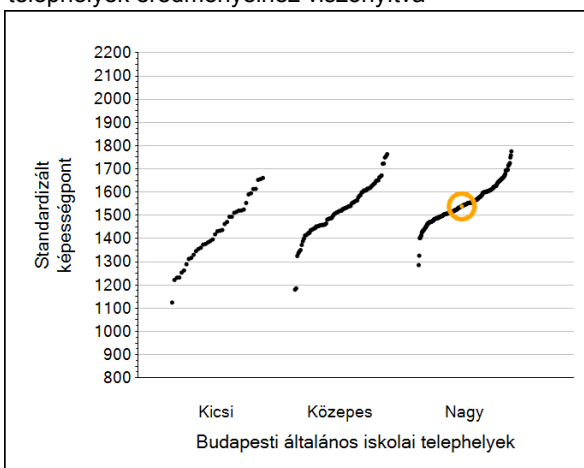
1a

Átlageredmények

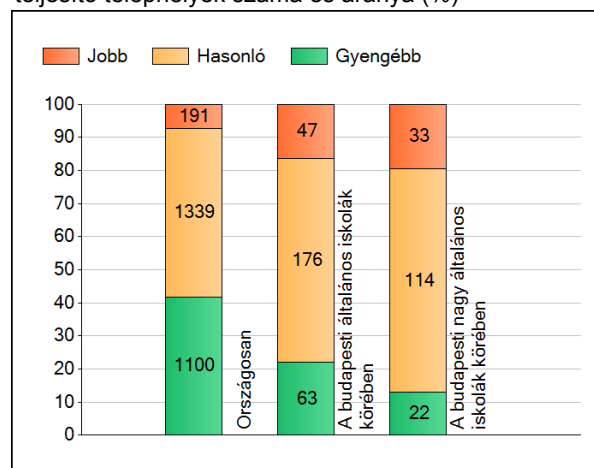
A telephelyek átlageredményeinek összehasonlítása



Az Önök eredményei a budapesti általános iskolai telephelyek eredményeihez viszonyítva



A szignifikánsan jobban, hasonlóan, illetve gyengébben teljesítő telephelyek száma és aránya (%)



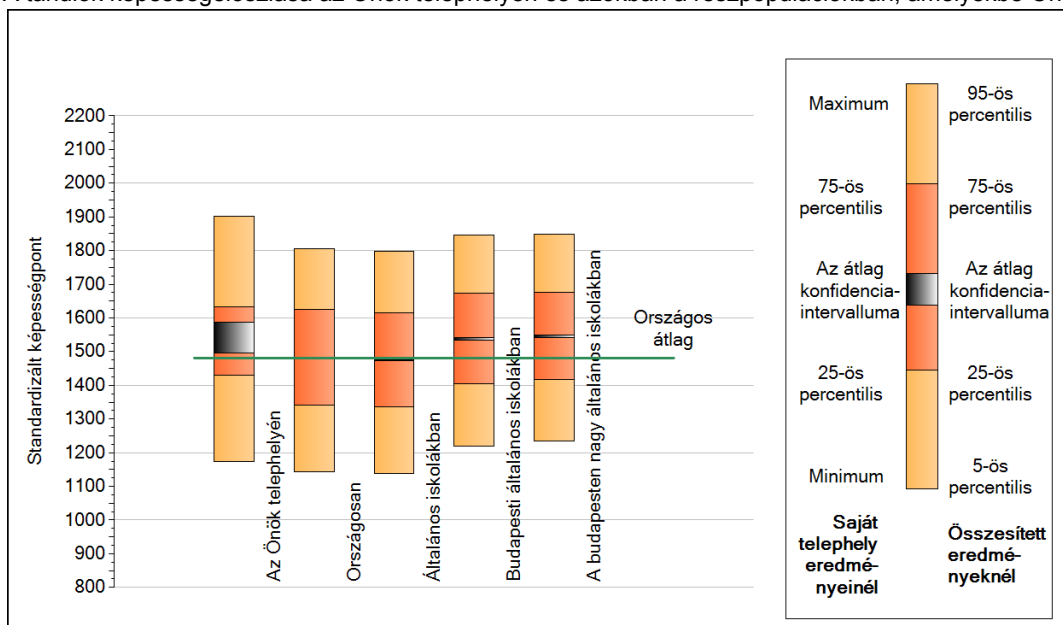
A tanulók átlageredménye és az átlag megbízhatósági tartománya (konfidencia-intervalluma)

Az Önök telephelyén	1539 (1495;1588)		
Országosan	1481 (1480;1482)		
8 évfolyamos gimnáziumokban	1649 (1644;1654)		
Ált. isk.	1474 (1473;1475)		
Községi ált. isk.	1430 (1427;1432)		
Városi ált. isk.	1460 (1458;1462)	Budapesti kis ált. isk.	1438 (1424;1455)
Megyeszékhelyi ált. isk.	1522 (1520;1525)	Budapesti közepes ált. isk.	1524 (1517;1532)
Budapesti ált. isk.	1537 (1534;1541)	Budapesti nagy ált. isk.	1546 (1542;1550)

1b

A képességeloszlás néhány jellemzője

A tanulók képességeloszlása az Önök telephelyén és azokban a részpopulációkban, amelyekbe Önök is tartoznak



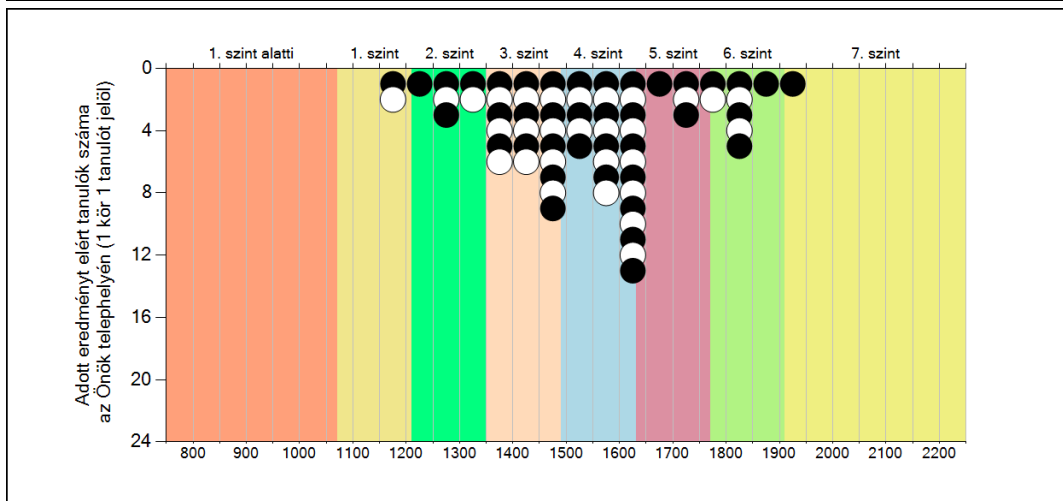
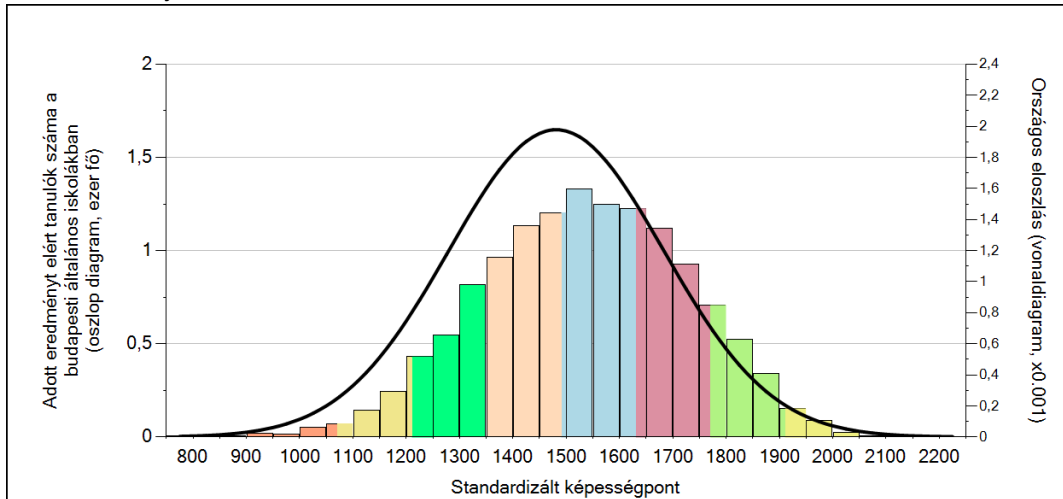
A tanulók képességeloszlása az egyes részpopulációkban

	Min. / 5-ös perc.	25-ös perc.	Átlag (konf. int.)	75-ös perc.	Max. / 95-ös perc.
Az Önök telephelyén	1174	1430	1539 (1495;1588)	1634	1903
Országosan	1143	1342	1481 (1480;1482)	1624	1805
Általános iskolákban	1139	1336	1474 (1473;1475)	1616	1797
Budapesti általános iskolákban	1218	1404	1537 (1534;1541)	1674	1846
A budapesten nagy általános iskolákban	1236	1417	1546 (1542;1550)	1677	1848

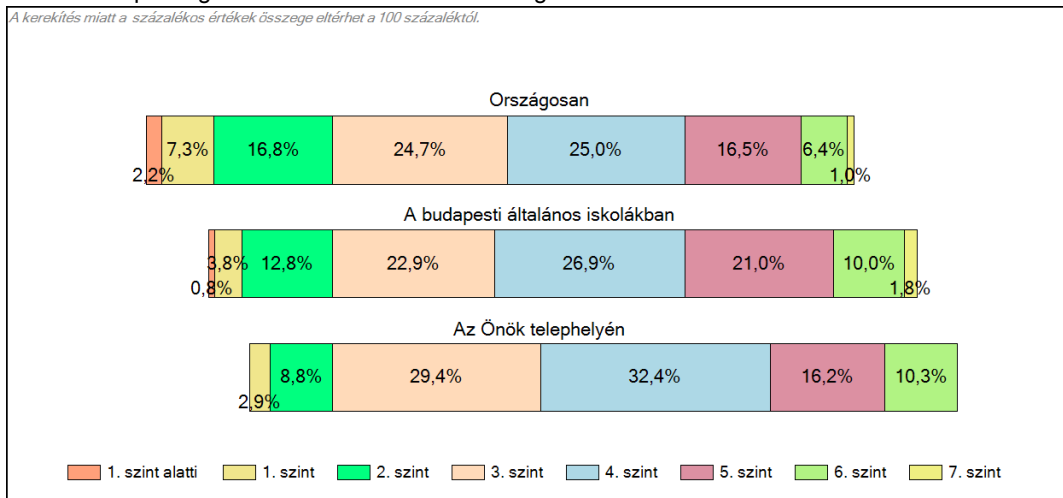
1c

Képességeloszlás

Az országos eloszlás, valamint a tanulók eredményei a budapesti általános iskolákban és az Önök budapesti általános iskolájában

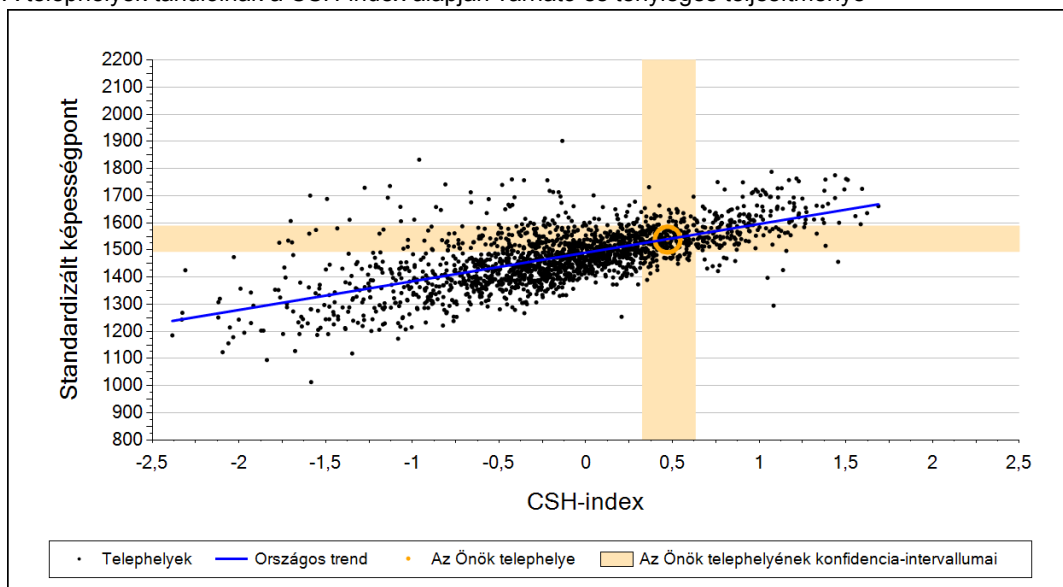


A tanulók képességszintek szerinti százalékos megoszlása

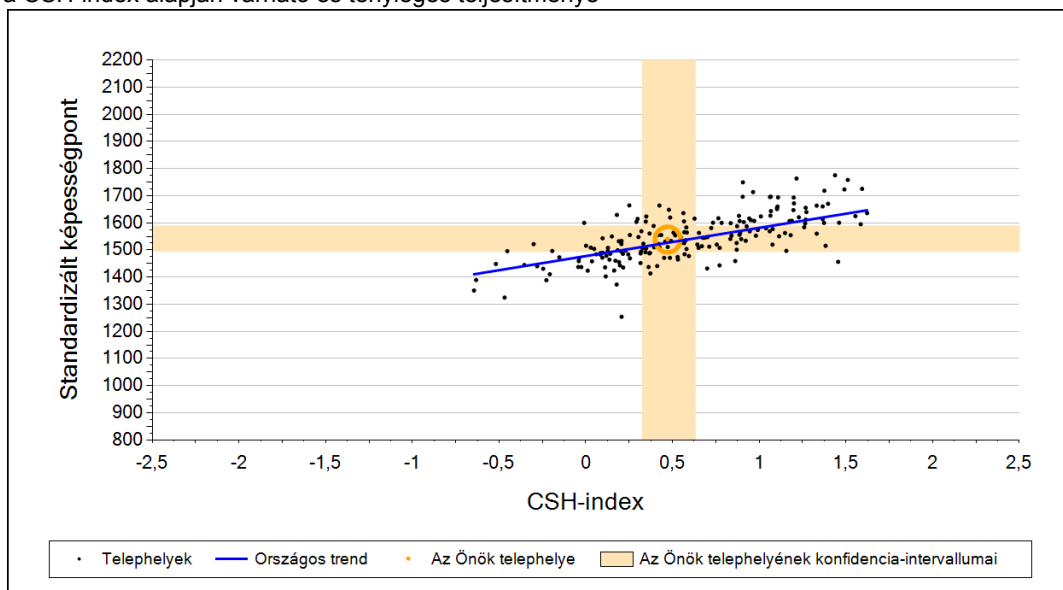


2a Átlageredmény a CSH-index tükrében*

A telephelyek tanulóinak a CSH-index alapján várható és tényleges teljesítménye



A budapesti általános iskolai telephelyek tanulóinak a CSH-index alapján várható és tényleges teljesítménye



Telephelyeik eredménye a regressziós becslés alapján várható eredmény tükrében

Telephelyük tényleges eredménye	1539	(1495;1588)
Várható eredmény az összes telephelyre illesztett regressziós egyenes alapján	1540	(a tényleges eredmény ettől nem különbözik szignifikánsan)
Várható eredmény a budapesti általános iskolai telephelyekre illesztett regressziós egyenes alapján	1527	(a tényleges eredmény ettől nem különbözik szignifikánsan)

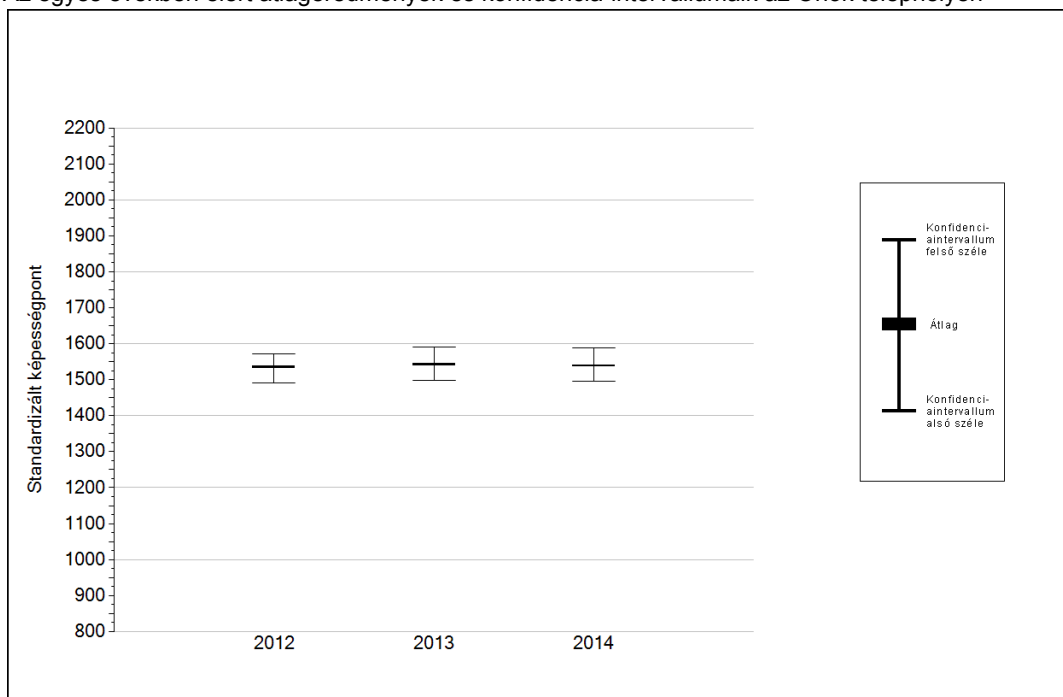
A CSH-index átlagértéke és az átlag megbízhatósági tartománya



Az Önök telephelyén	0,472	(0,323;0,632)
Országosan	-0,025	(-0,030;-0,020)
Budapesti általános iskolákban	0,552	(0,530;0,570)




* Csak azok a telephelyek szerepelnek az ábrákon, amelyeken legalább a diákok kétharmadára és legalább tíz tanulóra kiszámítható a CSH-index, és a CSH-indexszel rendelkező diákok átlaga belesik az összes diák képességátlagának konfidencia-intervallumába mindkét felmért terület esetében.

4a Az átlageredmény alakulása a 6. évfolyamon*

Az egyes években elért átlageredmények és konfidencia-intervallumaik az Önök telephelyén



Év	Átlag (konf. int.)	A 2014. évi eredmény és a korábbi évek eredményei közötti különbség (konf.int.)
2014	1539 (1495;1588)	-
2013	1542 (1499;1592) 	-3 (-81;71)
2012	1535 (1490;1572) 	4 (-60;81)

-  A 2014. évi eredmény szignifikánsan magasabb
-  Nincs szignifikáns változás a 2014. évi eredményekben
-  A 2014. évi eredmény szignifikánsan alacsonyabb

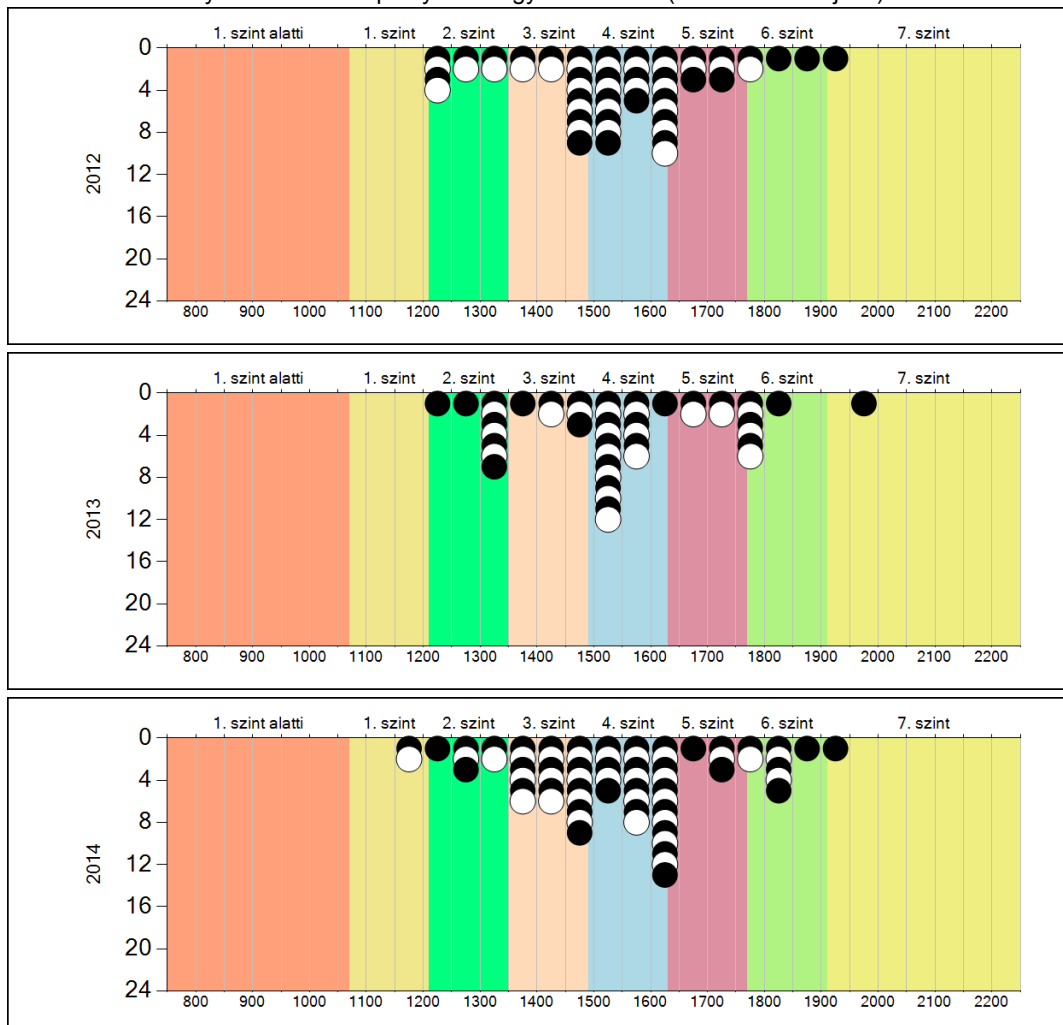
* A FIT – jelentésben 2012-től kezdődően a 95%-os megbízhatósági tartományokat tüntetjük fel, ezért a 2011. évi vagy annál régebbi átlageredmények esetében a táblázatban látható megbízhatósági tartomány szélesebb a 2012. évnél korábbi jelentésekben szereplő 90%-os megbízhatósági tartománynál.

Szövegértés

4b

A képességeloszlás alakulása a 6. évfolyamon

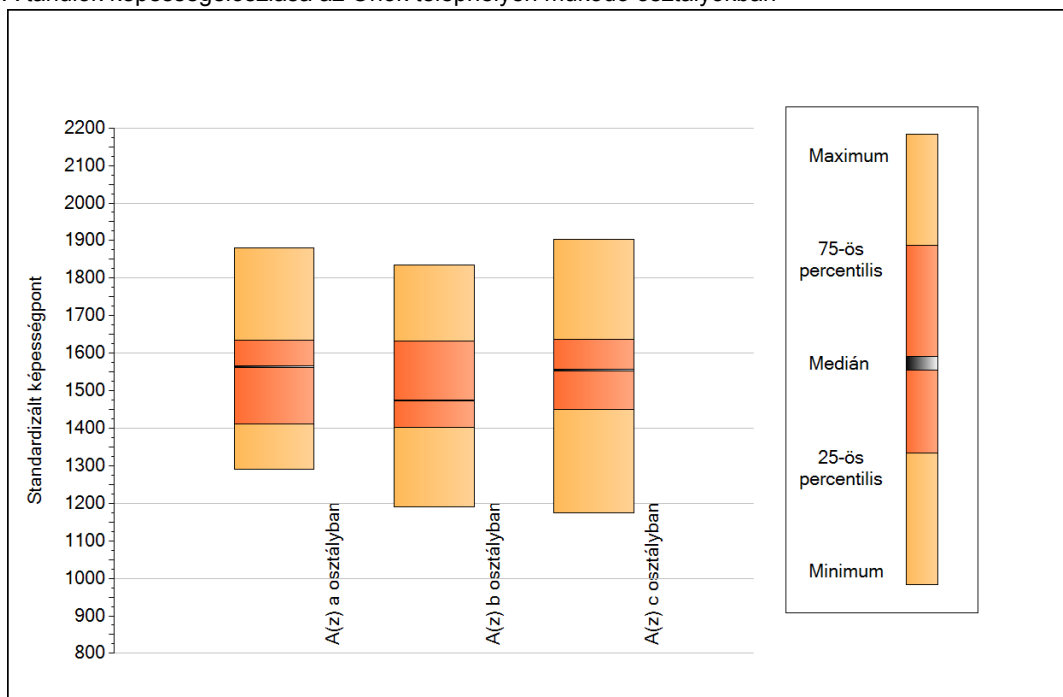
A tanulók eredményei az Önök telephelyén az egyes években (1 kör 1 tanulót jelöl)



5a

A képességeloszlás néhány jellemzője osztályonként

A tanulók képességeloszlása az Önök telephelyén működő osztályokban



A tanulók képességeloszlása az Önök osztályaiban

	Minimum	25 percent.	Medián	75 percent.	Maximum
A(z) a osztályban	1290	1412	1564	1633	1881
A(z) b osztályban	1190	1403	1474	1631	1836
A(z) c osztályban	1174	1450	1554	1637	1903

Szövegértés

5b

A képességeloszlás osztályonként

A tanulók eredményei az Önök osztályaiban

