

**Országos
kompetenciamérés
2017**



FIT-jelentés

Telephelyi jelentés

6. évfolyam :: Általános iskola

Budapest XV. Kerületi Károly Róbert Általános Iskola

1151 Budapest, Bogánics utca 51-53.

OM azonosító: 201544

Telephely kódja: 001



EMBERI ERŐFORRÁSOK
MINISZTERIUMA

 **KTATÁSI HIVATAL**



FIGYELEM! Kérjük, tartsa szem előtt, hogy a 2016/2017. tanévtől a képzési formák elnevezései megváltoztak. A jelentésben a hatályos köznevelési törvényben felsorolt képzési formák megnevezései szerepelnek: a korábbi szakközépiskola szakgimnáziumként, a korábbi szakiskola szakközépiskolaként, a korábbi speciális szakiskola szakiskolaként került feltüntetésre.

Létszám adatok

A telephely létszámadatai az általános iskolai képzéstípusban a 6. évfolyamon

Osztály neve	Tanulók száma						A jelentésben szereplők
	Összesen	SNI tanulók	Mentesült tanulók	BTMN tanulók	HHH tanulók	Jelentésre jogosult tanulók	
a	26	0	0	1	0	26	23
b	26	0	0	6	0	26	25
Összesen	52	0	0	7	0	52	48

A Tanulói háttérkérdőívre és a családháttér-indexre vonatkozó létszám adatok

Osztály neve	Tanulók száma		
	Jelentésre jogosultak	Tanulói kérdőívet kitöltötte	Van CSH-indexe
a	26	23	20
b	26	24	22
Összesen	52	47	42

A sajátos nevelési igényű vagy problémákkal küzdő tanulók adatai

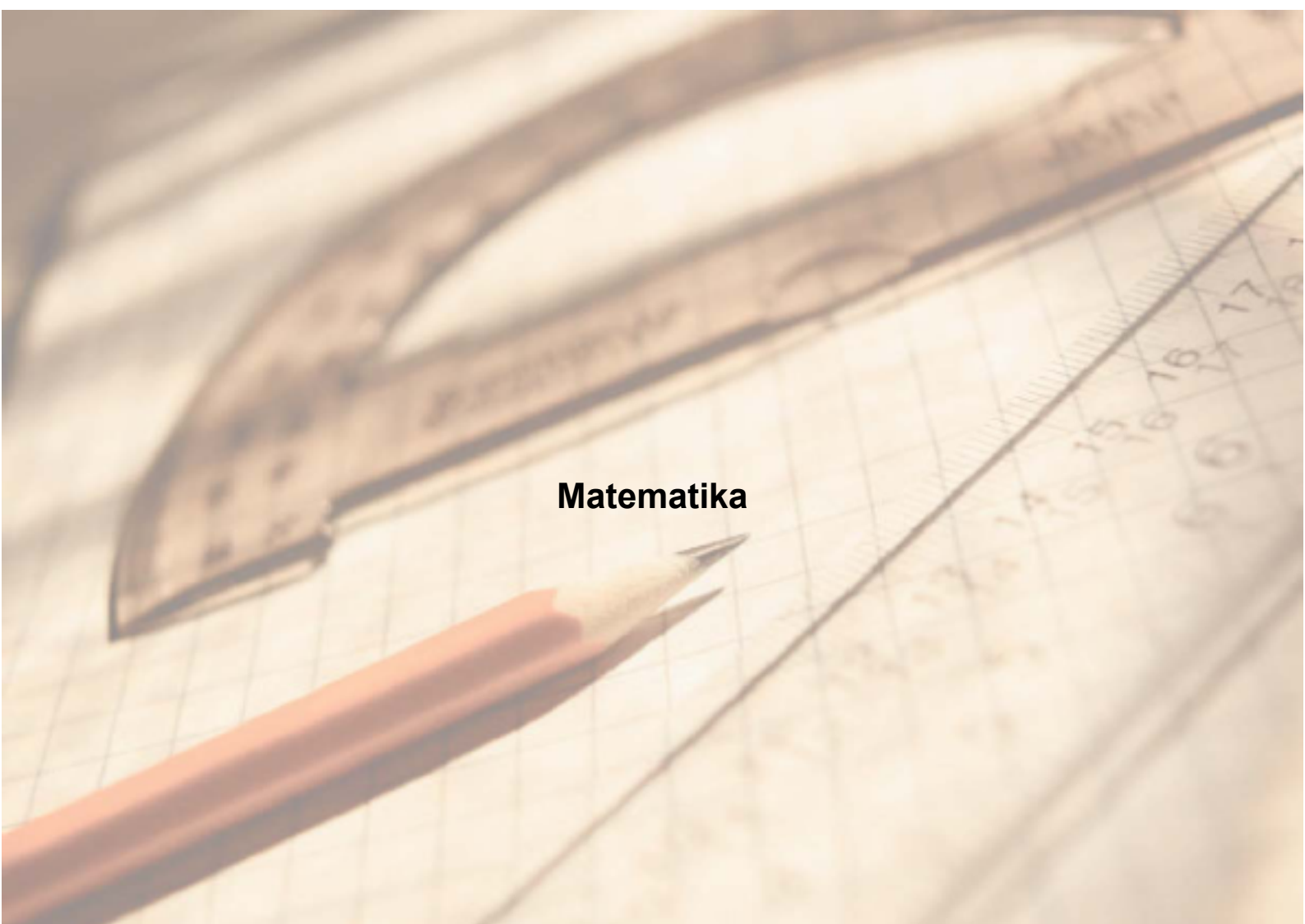
Sajátos nevelési igény típusa	Tanulók száma	
	SNI/BTMN tanulók	Mentesültek a teszt megírása alól
Testi, érzékszervi vagy beszéd fogyatékos tanulók	0	0
Enyhe, közép súlyos vagy súlyos értelmi fogyatékos vagy autista tanulók	0	0
A megismerő funkciók vagy a viselkedés fejlődésének (organikus okra visszavezethető vagy vissza nem vezethető) tartós és súlyos rendellenességével küzdő tanulók	0	0
Beilleszkedési, tanulási vagy magatartási nehézségekkel küzdő tanulók	7	0
Összesen	7	0

A mentesülő tanulók adatai

A mentesség oka	Tanulók száma
SNI tanuló	0
Ideiglenes sérülés miatt mentesített tanuló	0
Nyelvi szempontból mentesíthető tanuló	0
Összesen	0

A telephely jelentésre jogosult tanulóinak előző év végi matematikajegye

Osztály	Szerepel-e a jelentésben?	Előző év végi matematikajegy						Összesen
		-	1	2	3	4	5	
a	Jelentésben szereplők	0	0	1	4	8	10	23
	Jelentésben nem szereplők	0	0	0	1	0	2	3
b	Jelentésben szereplők	0	0	3	6	5	11	25
	Jelentésben nem szereplők	0	0	0	1	0	0	1
Összesen	Jelentésben szereplők	0	0	4	10	13	21	48
	Jelentésben nem szereplők	0	0	0	2	0	2	4

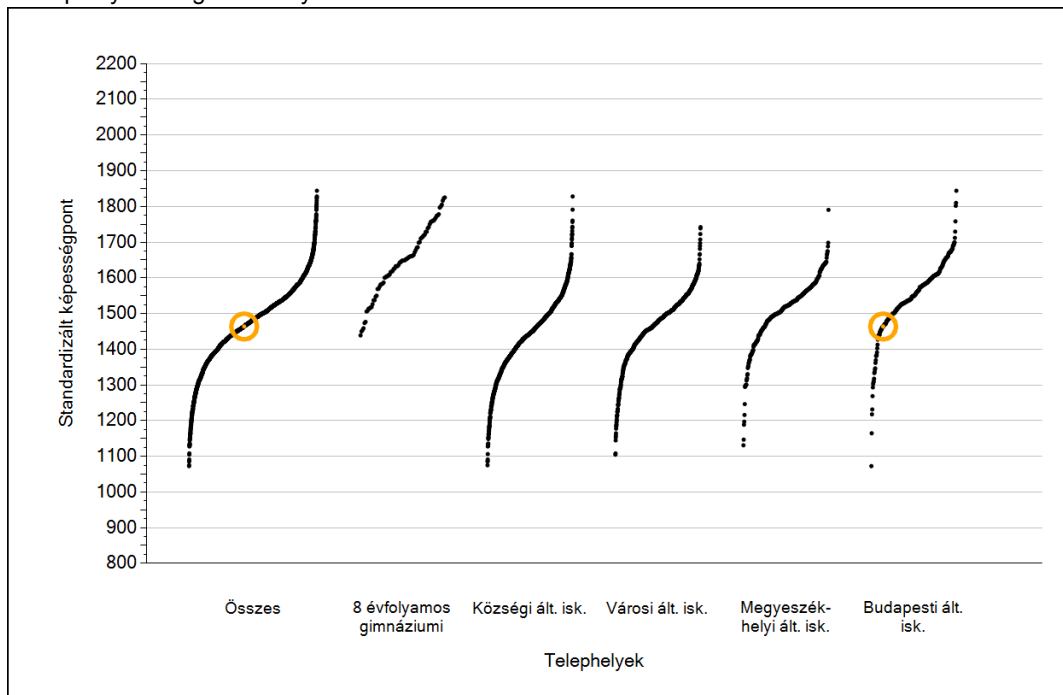


Matematika

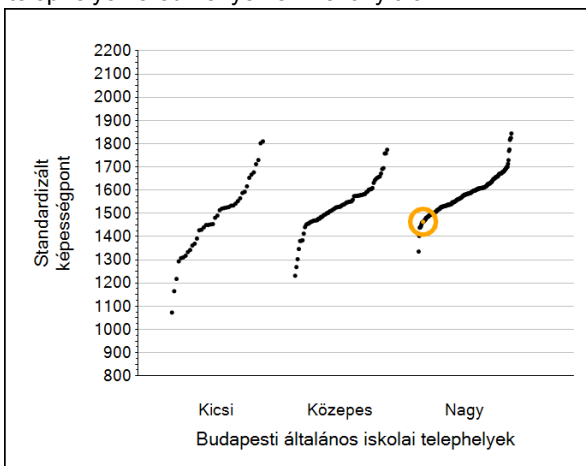
1a

Átlageredmények

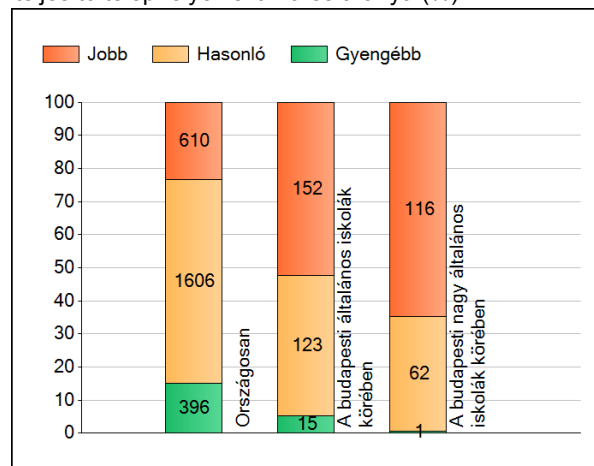
A telephelyek átlageredményeinek összehasonlítása



Az Önök eredményei a budapesti általános iskolai telephelyek eredményeihez viszonyítva



A szignifikánsan jobban, hasonlóan, illetve gyengébben teljesítő telephelyek száma és aránya (%)



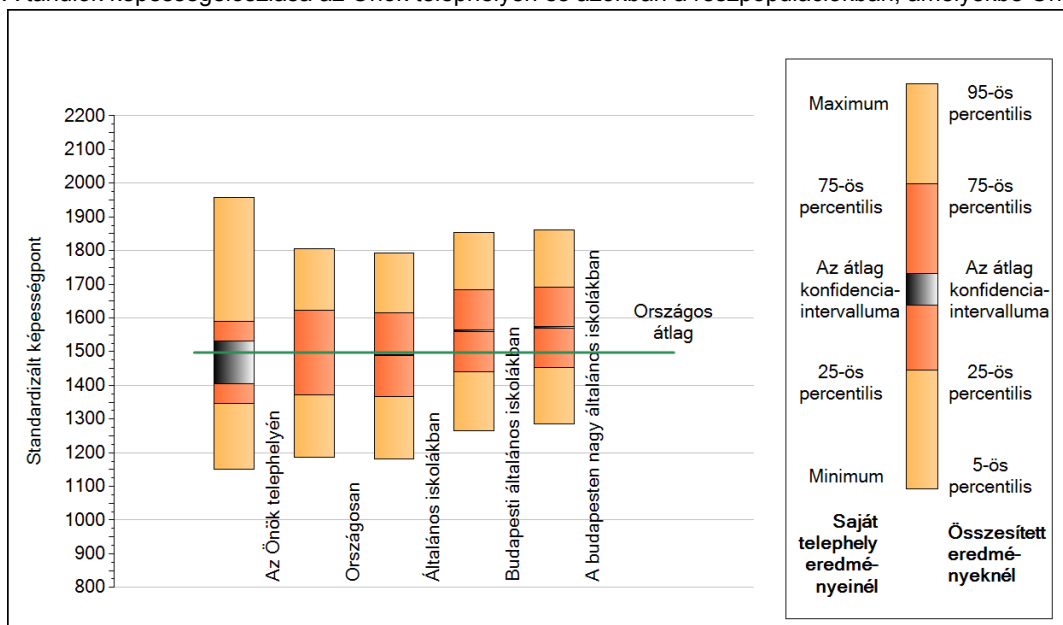
A tanulók átlageredménye és az átlag megbízhatósági tartománya (konfidencia-intervalluma)

Az Önök telephelyén	1464 (1405;1532)		
Országosan	1497 (1496;1498)		
8 évfolyamos gimnáziumokban	1657 (1653;1662)		
Ált. isk.	1490 (1489;1491)		
Községi ált. isk.	1442 (1439;1444)		
Városi ált. isk.	1476 (1474;1477)		
Megyeszékhelyi ált. isk.	1528 (1526;1531)	Budapesti kis ált. isk.	1499 (1490;1514)
Budapesti ált. isk.	1561 (1558;1564)	Budapesti közepes ált. isk.	1529 (1523;1536)
		Budapesti nagy ált. isk.	1571 (1569;1575)

1b

A képességeloszlás néhány jellemzője

A tanulók képességeloszlása az Önök telephelyén és azokban a részpopulációkban, amelyekbe Önök is tartoznak



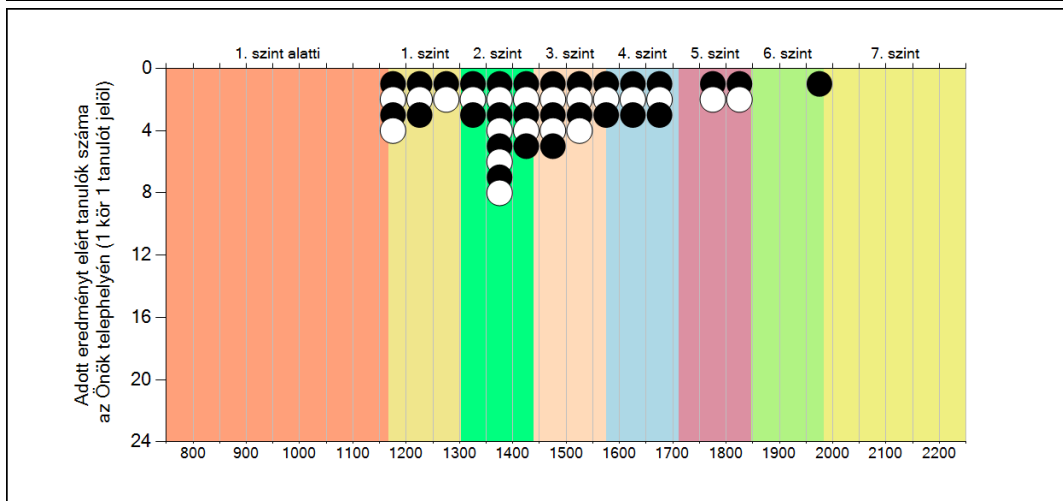
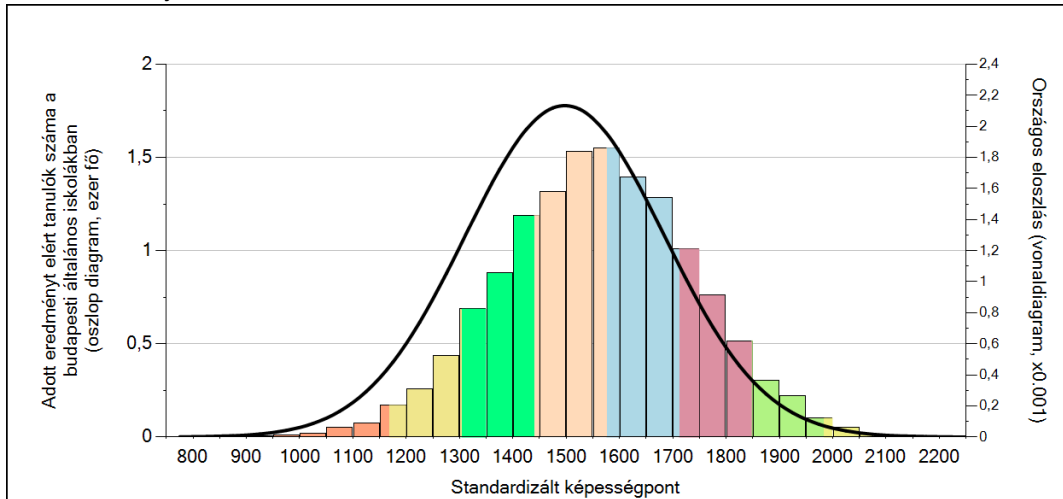
A tanulók képességeloszlása az egyes részpopulációkban

	Min. / 5-ös perc.	25-ös perc.	Átlag (konf. int.)	75-ös perc.	Max. / 95-ös perc.
Az Önök telephelyén	1150	1346	1464 (1405;1532)	1590	1958
Országosan	1186	1372	1497 (1496;1498)	1624	1805
Általános iskolákban	1182	1366	1490 (1489;1491)	1614	1793
Budapesti általános iskolákban	1266	1440	1561 (1558;1564)	1683	1853
A budapesten nagy általános iskolákban	1286	1452	1571 (1569;1575)	1691	1862

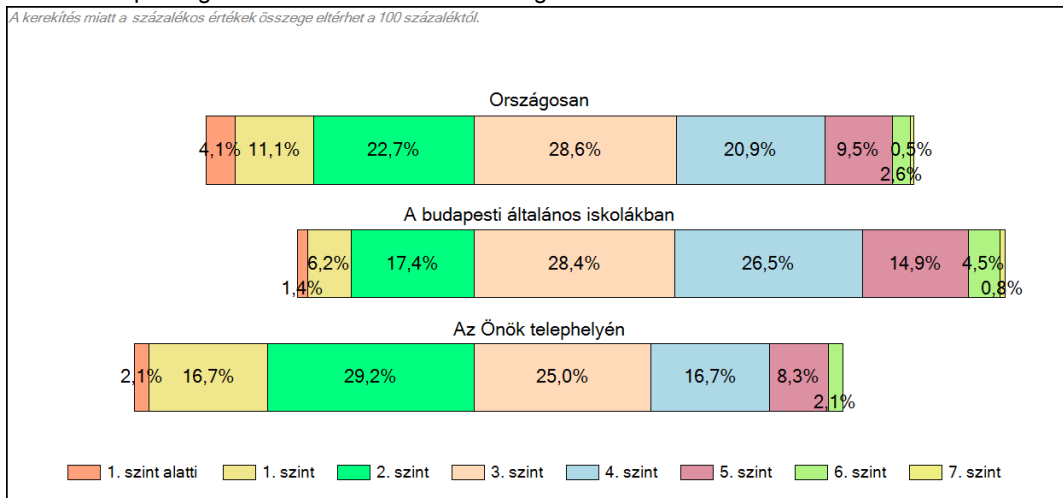
1c

Képességeloszlás

Az országos eloszlás, valamint a tanulók eredményei a budapesti általános iskolákban és az Önök budapesti általános iskolájában



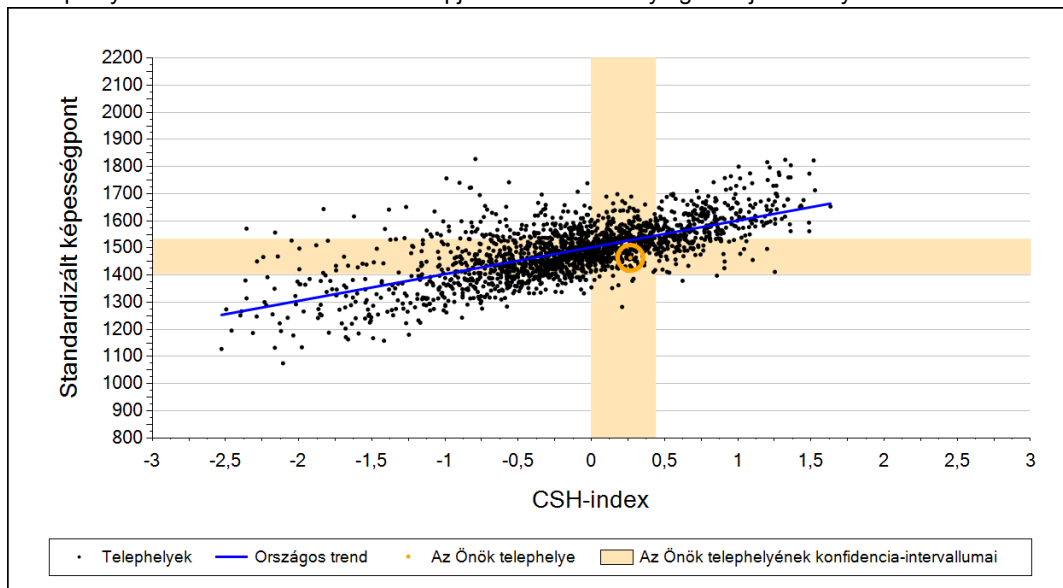
A tanulók képességszintek szerinti százalékos megoszlása



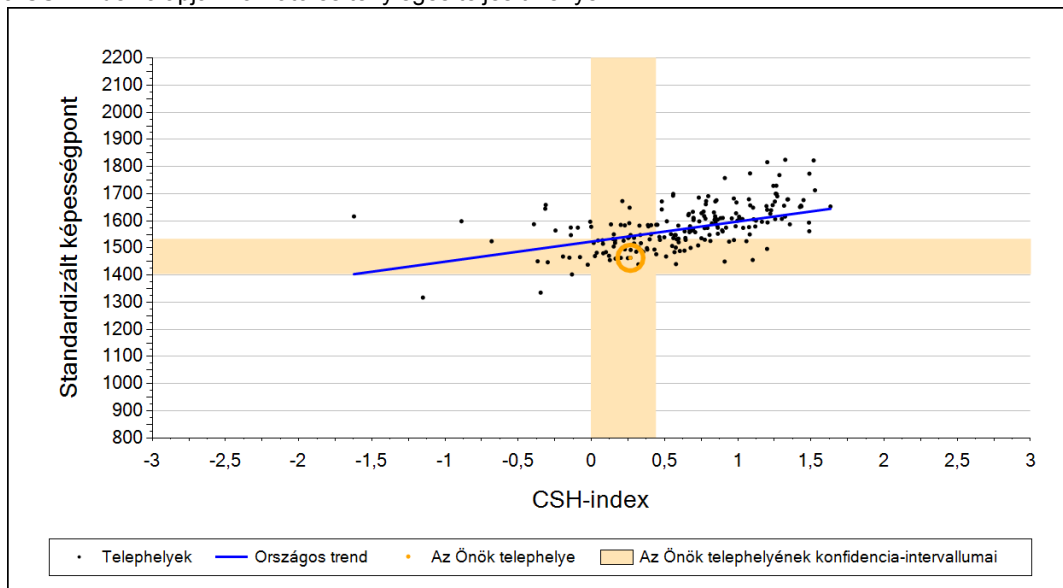
2a

Átlageredmény a CSH-index tükrében*

A telephelyek tanulóinak a CSH-index alapján várható és tényleges teljesítménye



A budapesti általános iskolai telephelyek tanulóinak a CSH-index alapján várható és tényleges teljesítménye



Telephelyeik eredménye a regressziós becslés alapján várható eredmény tükrében

Telephelyük tényleges eredménye	1464	(1405;1532)
Várható eredmény az összes telephelyre illesztett regressziós egyenes alapján	1529	(a tényleges eredmény ettől nem különbözik szignifikánsan)
Várható eredmény a budapesti általános iskolai telephelyekre illesztett regressziós egyenes alapján	1543	(a tényleges eredmény ennél szignifikánsan gyengébb)

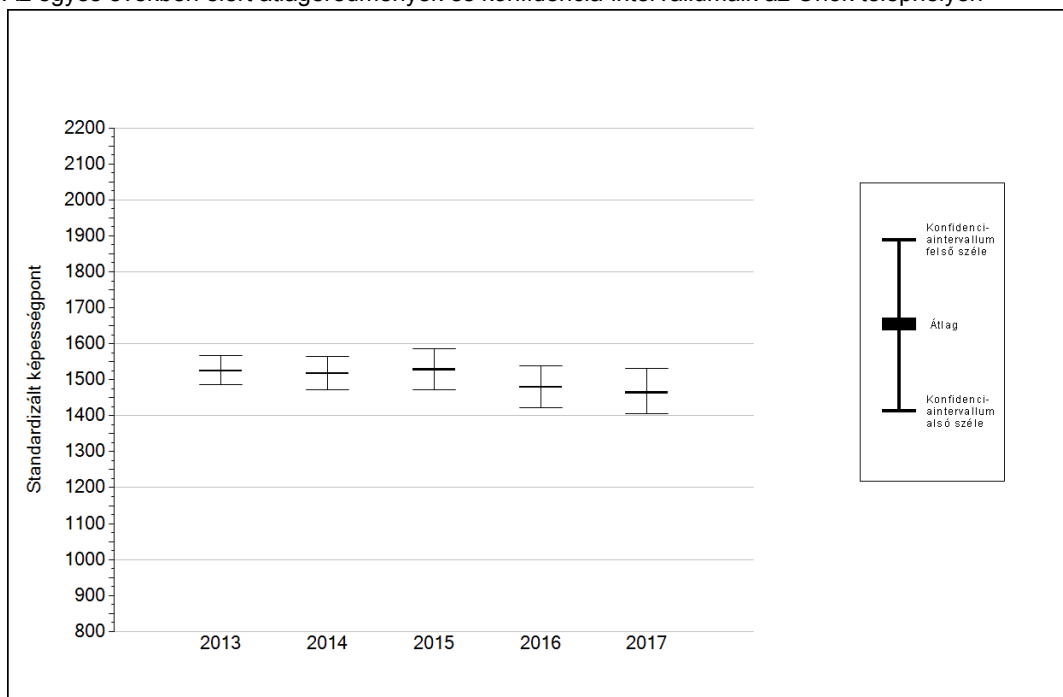
A CSH-index átlagértéke és az átlag megbízhatósági tartománya

Az Önök telephelyén	0,266	(-0,002;0,438)
Országosan	0,001	(-0,010;0,010)
Budapesti általános iskolákban	0,586	(0,570;0,600)

* Csak azok a telephelyek szerepelnek az ábrákon, amelyeken legalább a diákok kétharmadára és legalább tíz tanulóra kiszámítható a CSH-index, és a CSH-indexszel rendelkező diákok átlaga belesik az összes diák képességátlagának konfidencia-intervallumába mindkét felmért terület esetében.

4a Az átlageredmény alakulása a 6. évfolyamon

Az egyes években elért átlageredmények és konfidencia-intervallumaik az Önök telephelyén



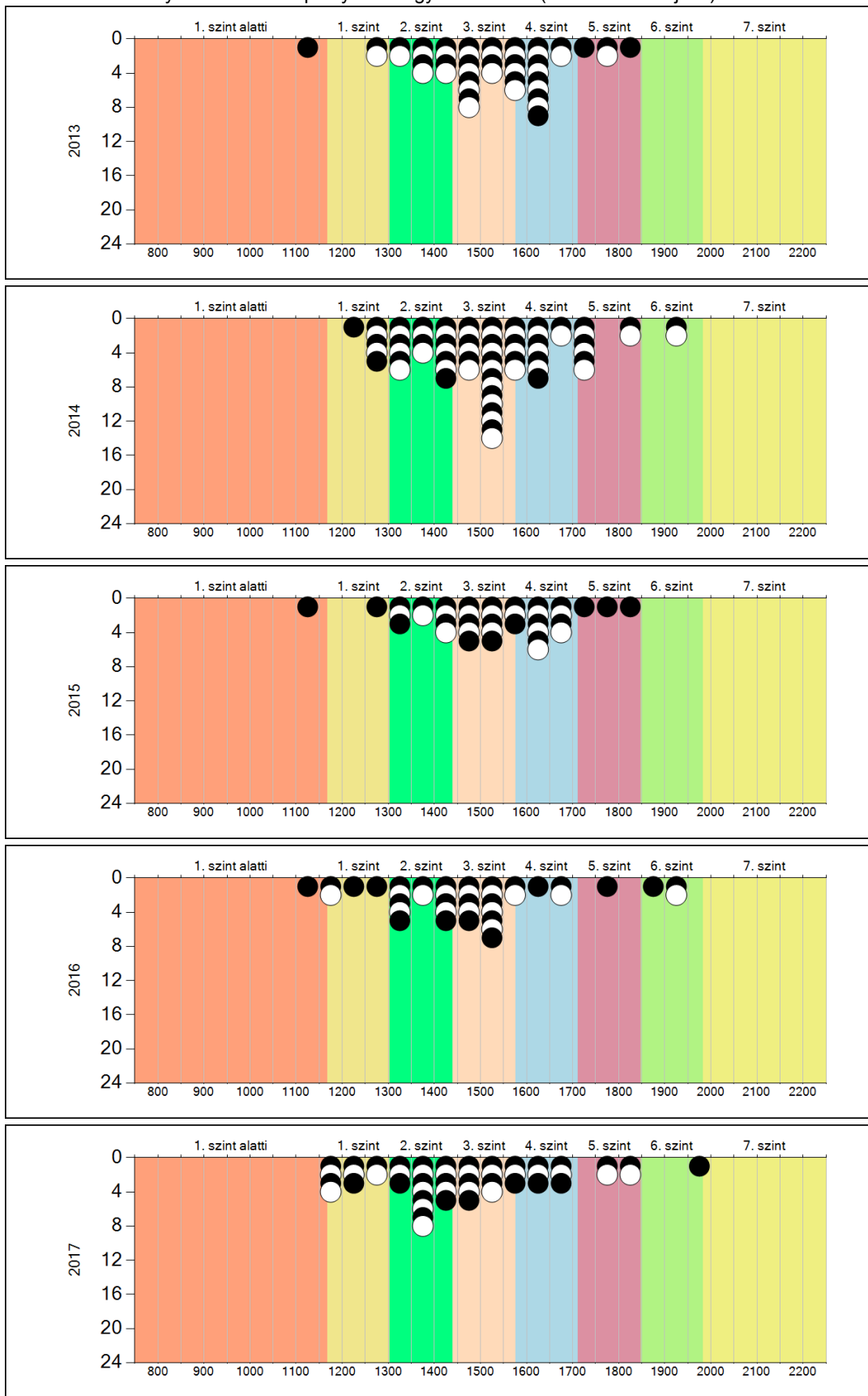
Év	Átlag (konf. int.)	A 2017. évi eredmény és a korábbi évek eredményei közötti különbség (konf.int.)
2017	1464 (1405;1532)	-
2016	1480 (1422;1539) ⊙	-16 (-103;57)
2015	1528 (1471;1585) ⊙	-65 (-138;26)
2014	1518 (1471;1564) ⊙	-54 (-135;14)
2013	1525 (1485;1568) ⊙	-61 (-132;22)

- ▲ A 2017. évi eredmény szignifikánsan magasabb
- ⊙ Nincs szignifikáns változás a 2017. évi eredményekben
- ▼ A 2017. évi eredmény szignifikánsan alacsonyabb

4b

A képességeloszlás alakulása a 6. évfolyamon

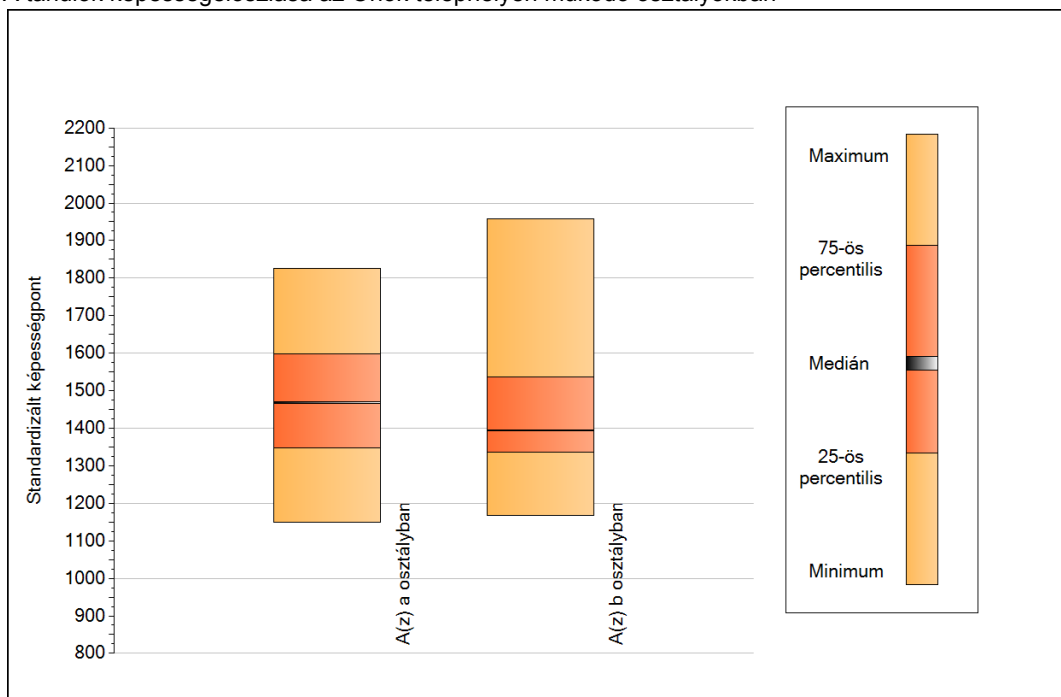
A tanulók eredményei az Önök telephelyén az egyes években (1 kör 1 tanulót jelöl)



5a

A képességeloszlás néhány jellemzője osztályonként

A tanulók képességeloszlása az Önök telephelyén működő osztályokban



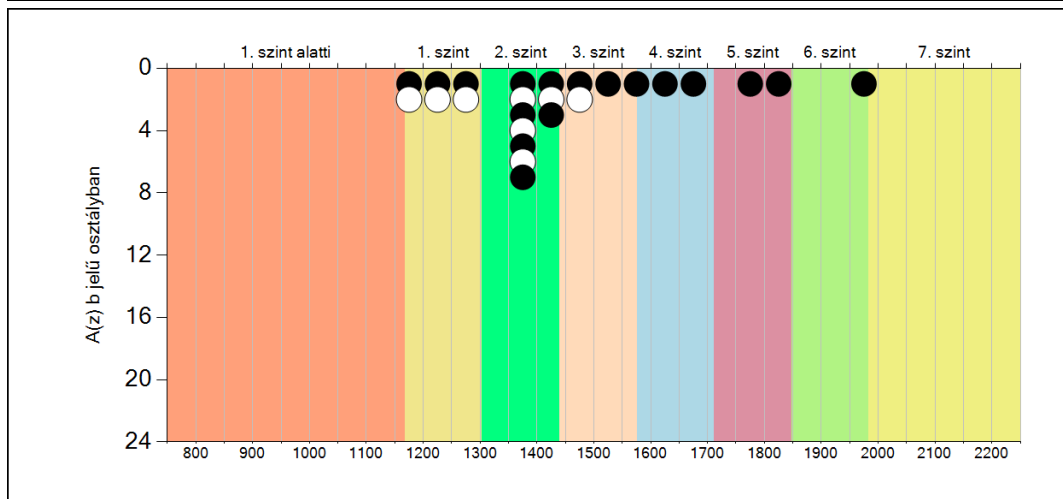
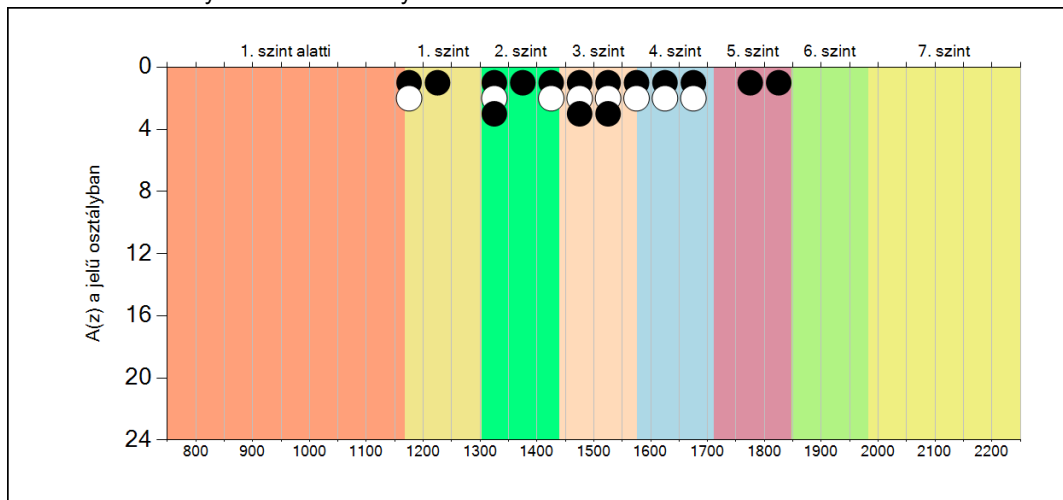
A tanulók képességeloszlása az Önök osztályaiban

	Minimum	25 percent.	Medián	75 percent.	Maximum
A(z) a osztályban	1150	1347	1468	1598	1825
A(z) b osztályban	1169	1337	1394	1536	1958

5b

A képességeloszlás osztályonként

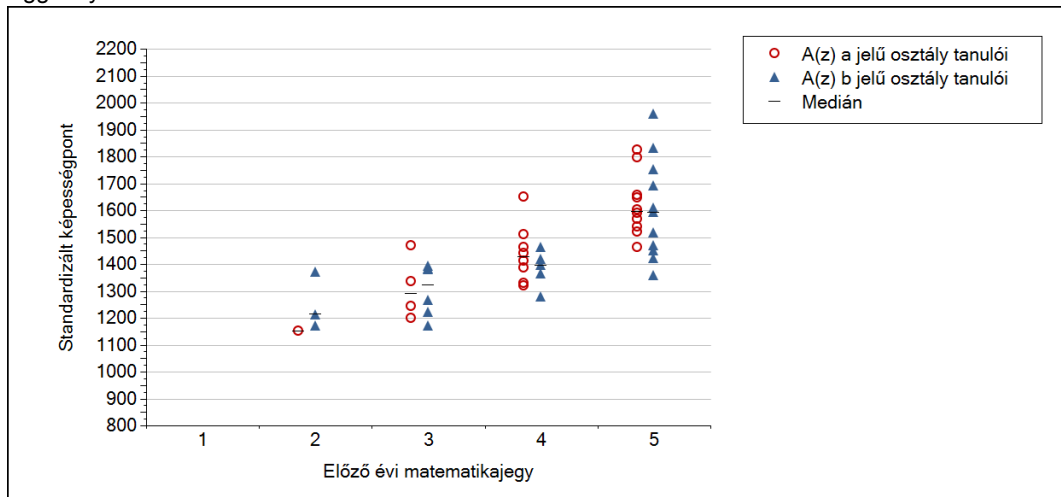
A tanulók eredményei az Önök osztályaiban



5c

A képességeloszlás az előző év végi matematikajegy függvényében

A tanulók képességeloszlása az Önök telephelyén működő osztályokban az előző év végi matematikajegy függvényében



		Előző év végi matematikajegy	Minimum	Medián	Maximum
A(z) a jelű osztály	1		-	-	-
	2		1150	1150	1150
	3		1198	1288	1468
	4		1318	1426	1651
	5		1461	1595	1825
A(z) b jelű osztály	1		-	-	-
	2		1169	1212	1371
	3		1169	1322	1391
	4		1277	1394	1463
	5		1357	1591	1958

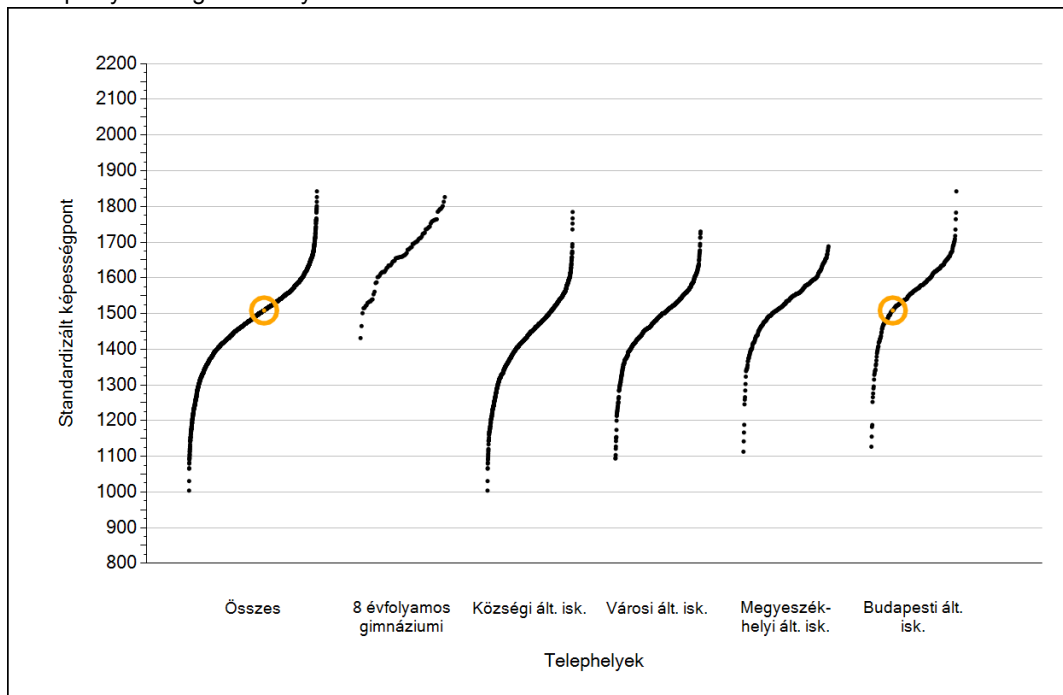
A decorative silver pocket watch with intricate engravings is placed on an open book. The book's pages are filled with handwritten text in a cursive script. The watch has a round face and a small handle on the side. The scene is softly lit, creating a warm and scholarly atmosphere.

Szövegértés

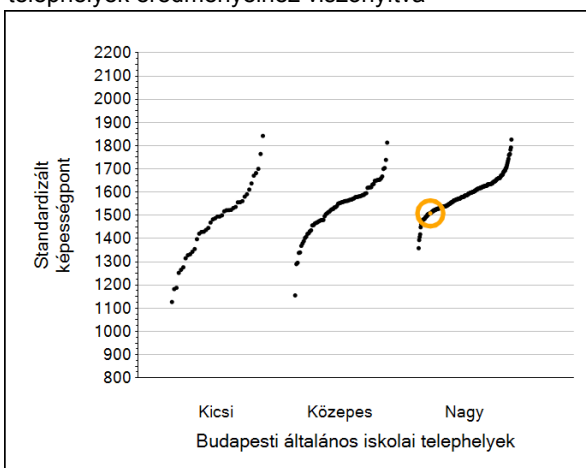
1a

Átlageredmények

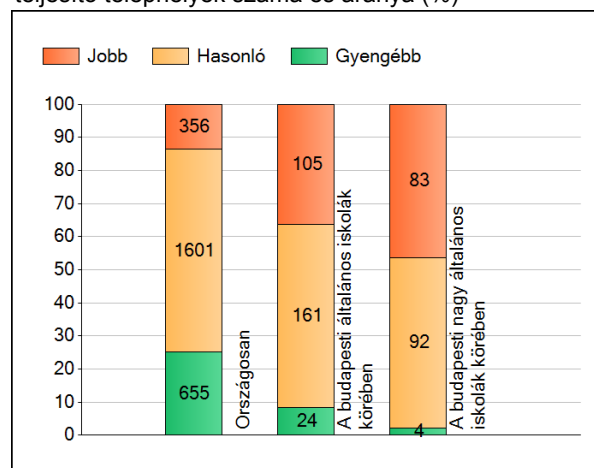
A telephelyek átlageredményeinek összehasonlítása



Az Önök eredményei a budapesti általános iskolai telephelyek eredményeihez viszonyítva



A szignifikánsan jobban, hasonlóan, illetve gyengébben teljesítő telephelyek száma és aránya (%)



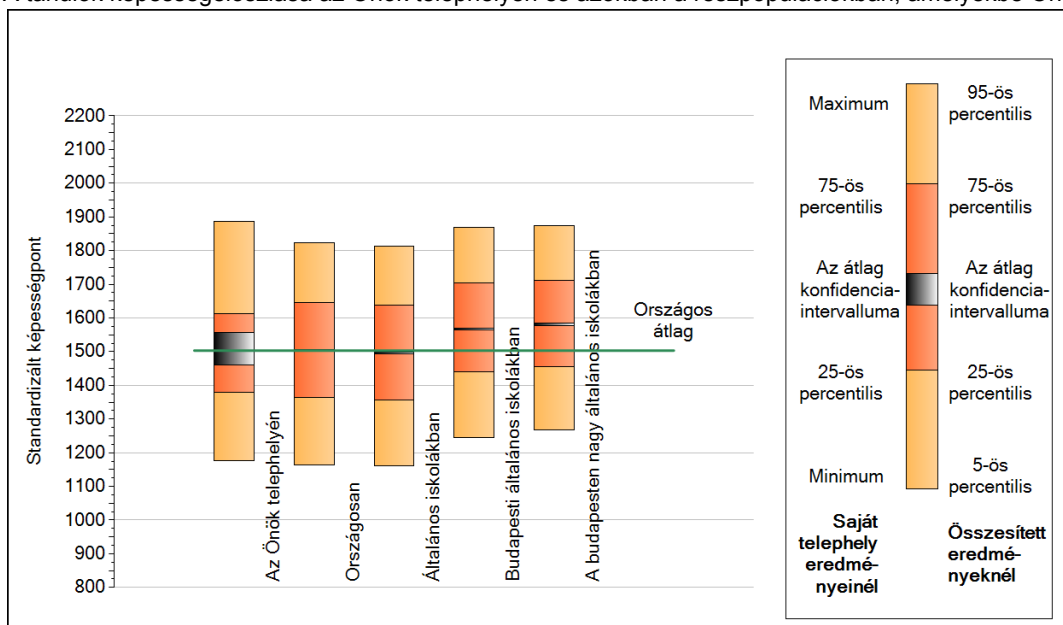
A tanulók átlageredménye és az átlag megbízhatósági tartománya (konfidencia-intervalluma)

Az Önök telephelyén	1509 (1460;1557)		
Országosan	1503 (1502;1505)		
8 évfolyamos gimnáziumokban	1671 (1665;1675)		
Ált. isk.	1496 (1494;1497)		
Községi ált. isk.	1434 (1432;1437)		
Városi ált. isk.	1486 (1484;1488)	Budapesti kis ált. isk.	1475 (1461;1491)
Megyeszékhelyi ált. isk.	1542 (1539;1544)	Budapesti közepes ált. isk.	1530 (1523;1539)
Budapesti ált. isk.	1568 (1564;1571)	Budapesti nagy ált. isk.	1581 (1578;1584)

1b

A képességeloszlás néhány jellemzője

A tanulók képességeloszlása az Önök telephelyén és azokban a részpopulációkban, amelyekbe Önök is tartoznak



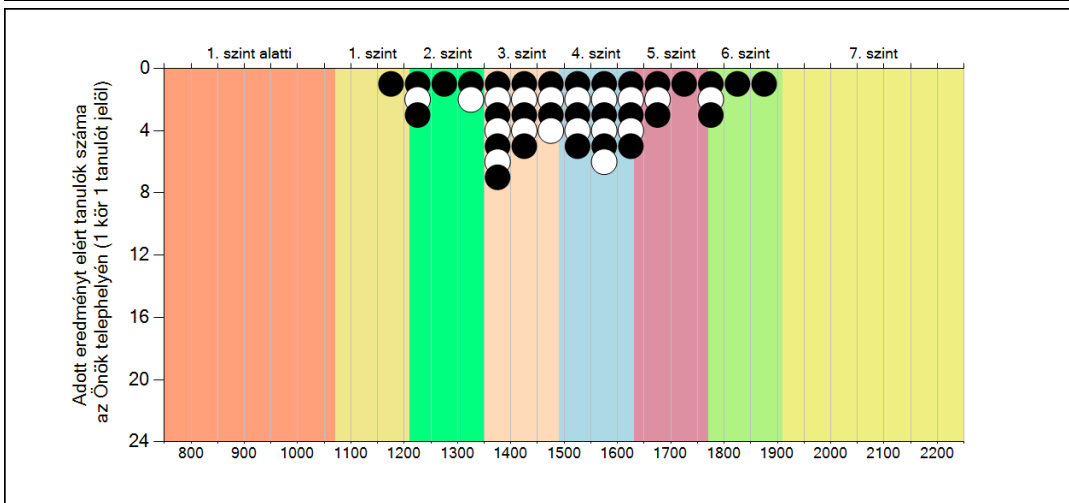
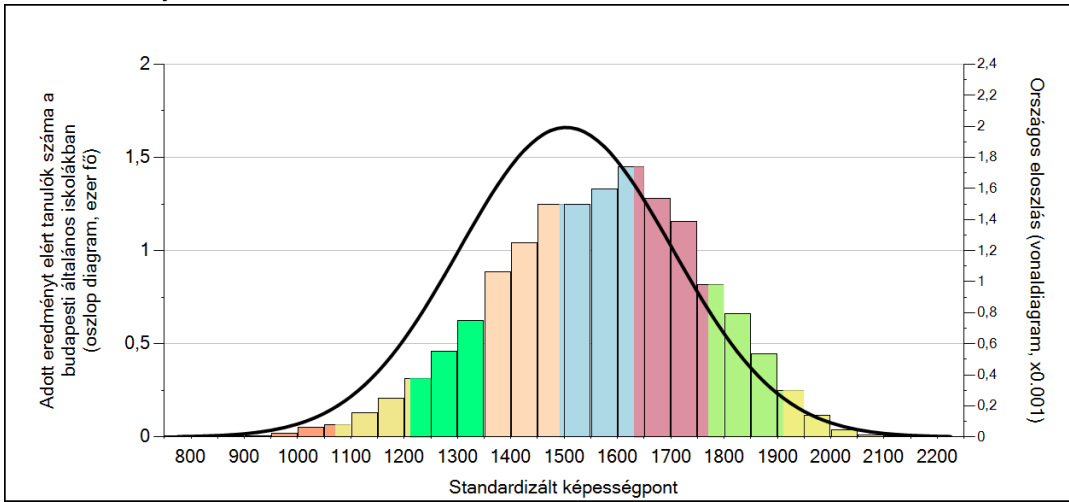
A tanulók képességeloszlása az egyes részpopulációkban

	Min. / 5-ös perc.	25-ös perc.	Átlag (konf. int.)	75-ös perc.	Max. / 95-ös perc.
Az Önök telephelyén	1177	1380	1509 (1460;1557)	1612	1887
Országosan	1164	1364	1503 (1502;1505)	1646	1824
Általános iskolákban	1160	1358	1496 (1494;1497)	1637	1814
Budapesti általános iskolákban	1244	1439	1568 (1564;1571)	1704	1868
A budapesten nagy általános iskolákban	1268	1455	1581 (1578;1584)	1711	1873

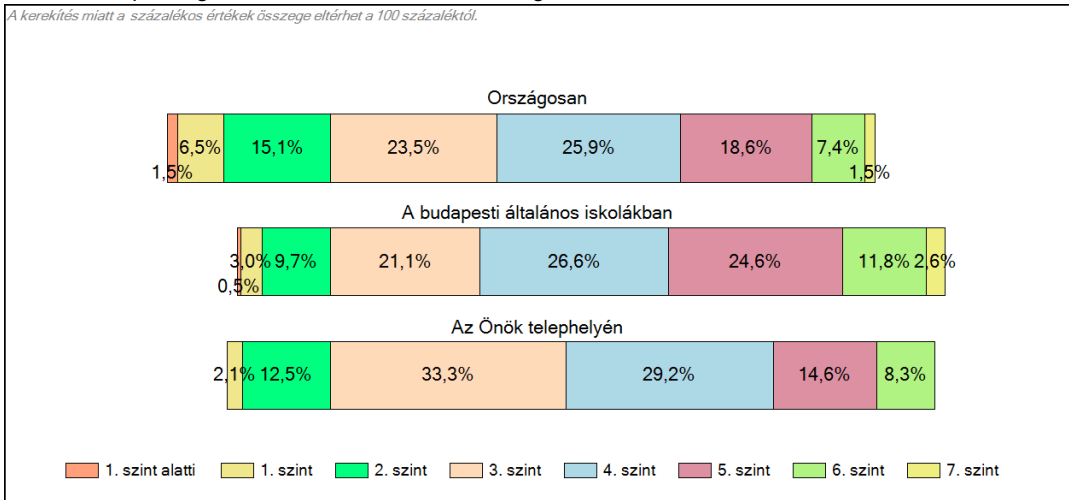
1c

Képességeloszlás

Az országos eloszlás, valamint a tanulók eredményei a budapesti általános iskolákban és az Önök budapesti általános iskolájában



A tanulók képességszintek szerinti százalékos megoszlása

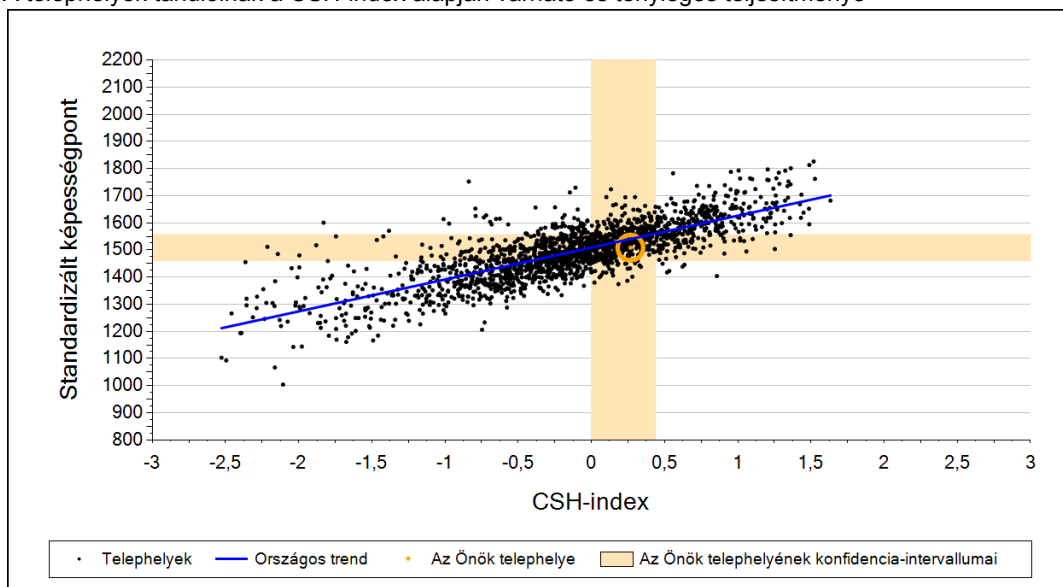


Szövegértés

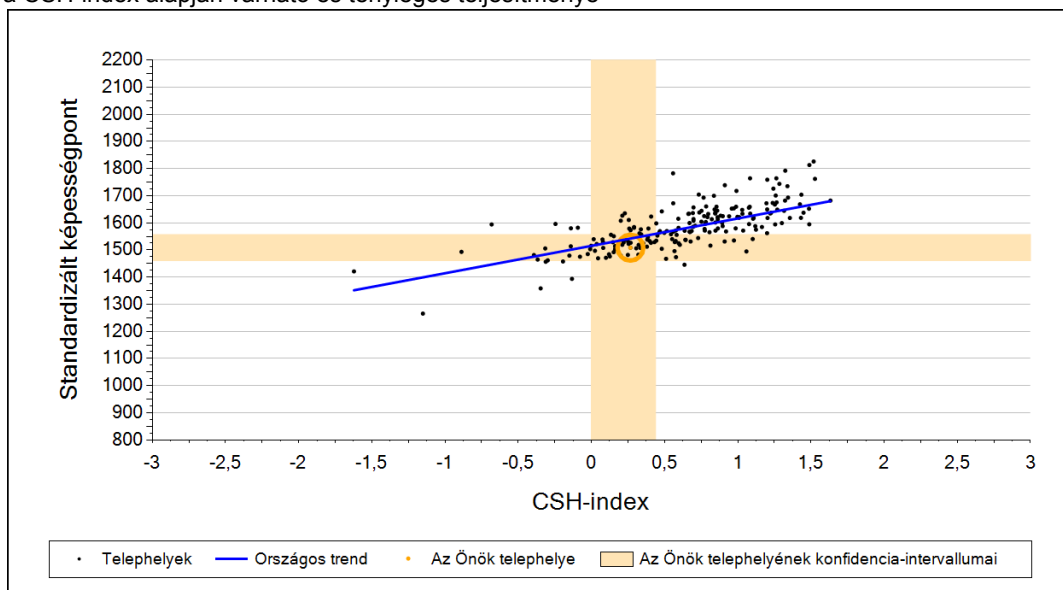
2a

Átlageredmény a CSH-index tükrében*

A telephelyek tanulóinak a CSH-index alapján várható és tényleges teljesítménye



A budapesti általános iskolai telephelyek tanulóinak a CSH-index alapján várható és tényleges teljesítménye



Telephelyeik eredménye a regressziós becslés alapján várható eredmény tükrében

Telephelyük tényleges eredménye	1509	(1460;1557)
Várható eredmény az összes telephelyre illesztett regressziós egyenes alapján	1540	(a tényleges eredmény ettől nem különbözik szignifikánsan)
Várható eredmény a budapesti általános iskolai telephelyekre illesztett regressziós egyenes alapján	1542	(a tényleges eredmény ettől nem különbözik szignifikánsan)

A CSH-index átlagértéke és az átlag megbízhatósági tartománya

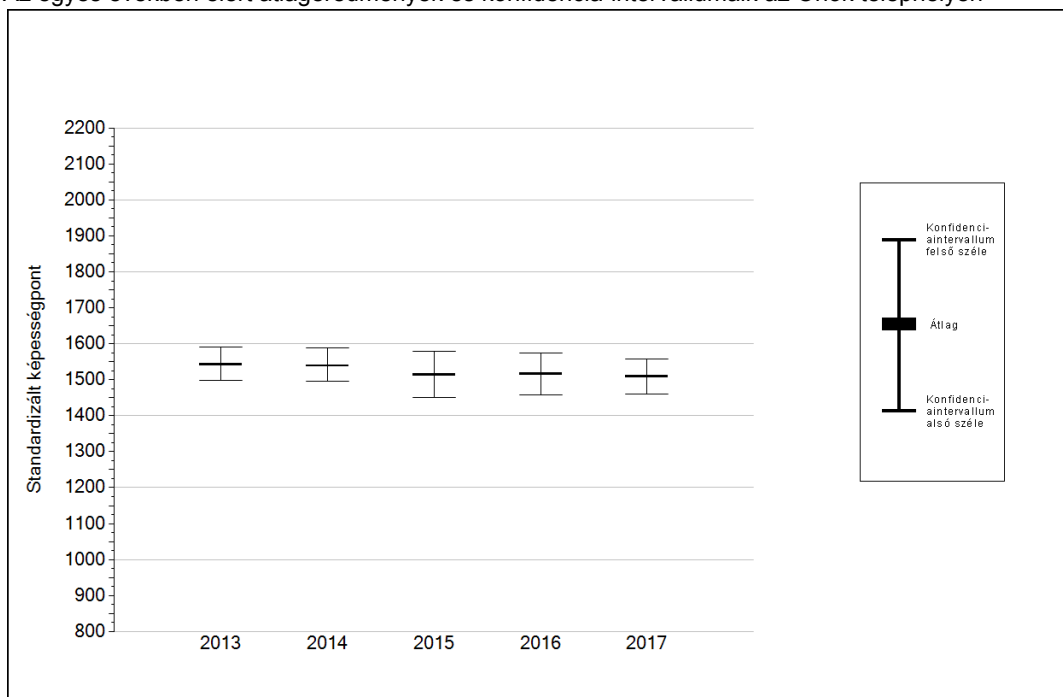
Az Önök telephelyén	0,266	(-0,002;0,438)
Országosan	0,001	(-0,010;0,010)
Budapesti általános iskolákban	0,586	(0,570;0,600)

* Csak azok a telephelyek szerepelnek az ábrákon, amelyeken legalább a diákok kétharmadára és legalább tíz tanulóra kiszámítható a CSH-index, és a CSH-indexszel rendelkező diákok átlaga belesik az összes diák képességátlagának konfidencia-intervallumába mindkét felmért terület esetében.

4a

Az átlageredmény alakulása a 6. évfolyamon

Az egyes években elért átlageredmények és konfidencia-intervallumaik az Önök telephelyén



Év	Átlag (konf. int.)	A 2017. évi eredmény és a korábbi évek eredményei közötti különbség (konf.int.)
2017	1509 (1460;1557)	-
2016	1516 (1458;1574)	-7 (-91;73)
2015	1513 (1450;1579)	-5 (-80;86)
2014	1539 (1495;1588)	-30 (-113;33)
2013	1542 (1499;1592)	-33 (-101;48)

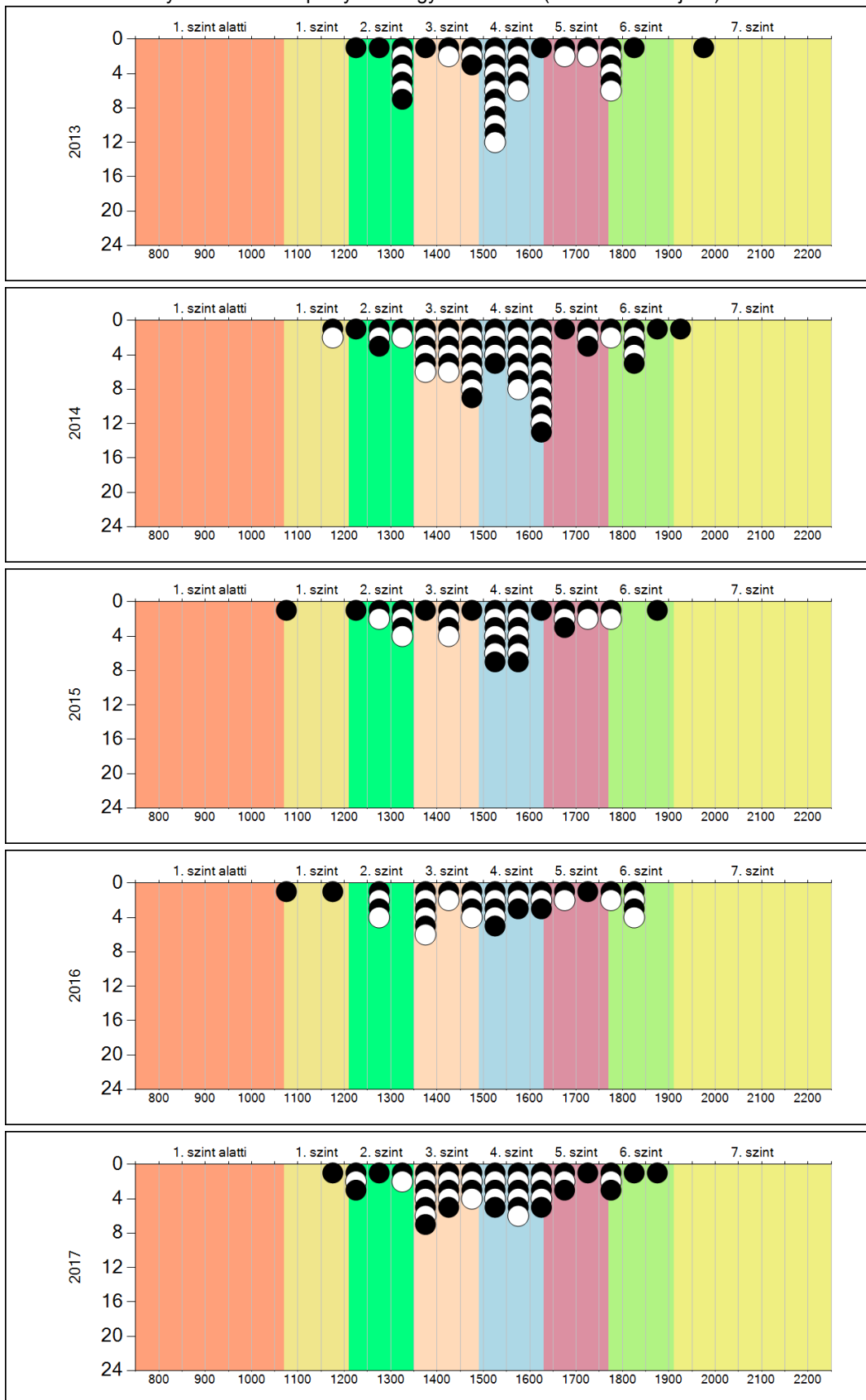
- A 2017. évi eredmény szignifikánsan magasabb
- Nincs szignifikáns változás a 2017. évi eredményekben
- A 2017. évi eredmény szignifikánsan alacsonyabb

Szövegértés

4b

A képességeloszlás alakulása a 6. évfolyamon

A tanulók eredményei az Önök telephelyén az egyes években (1 kör 1 tanulót jelöl)

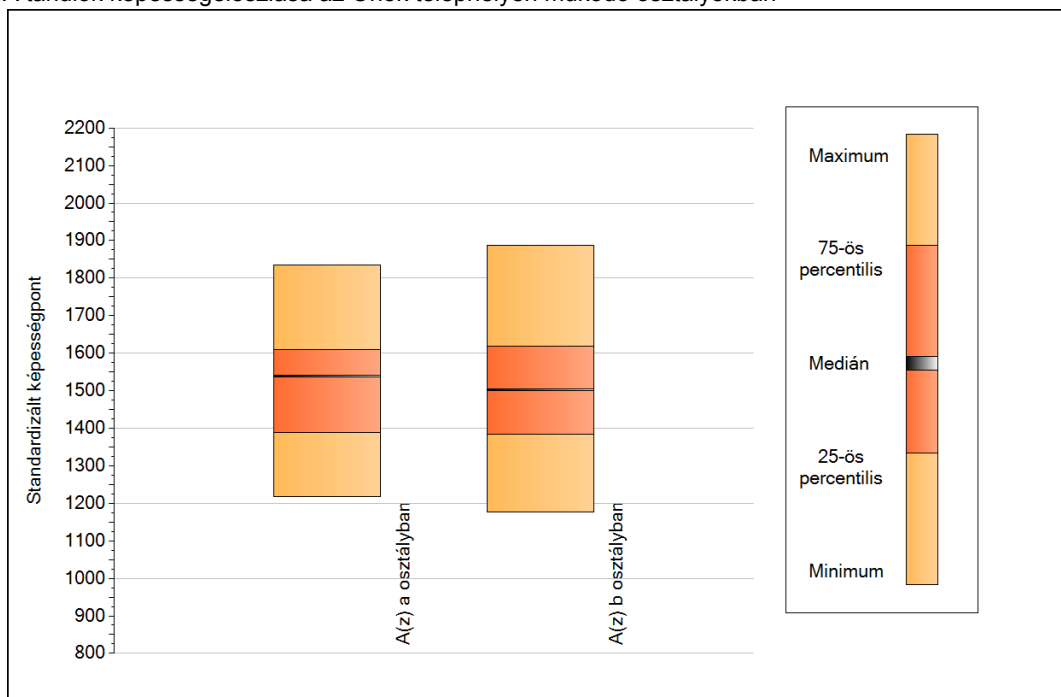


Szövegértés

5a

A képességeloszlás néhány jellemzője osztályonként

A tanulók képességeloszlása az Önök telephelyén működő osztályokban



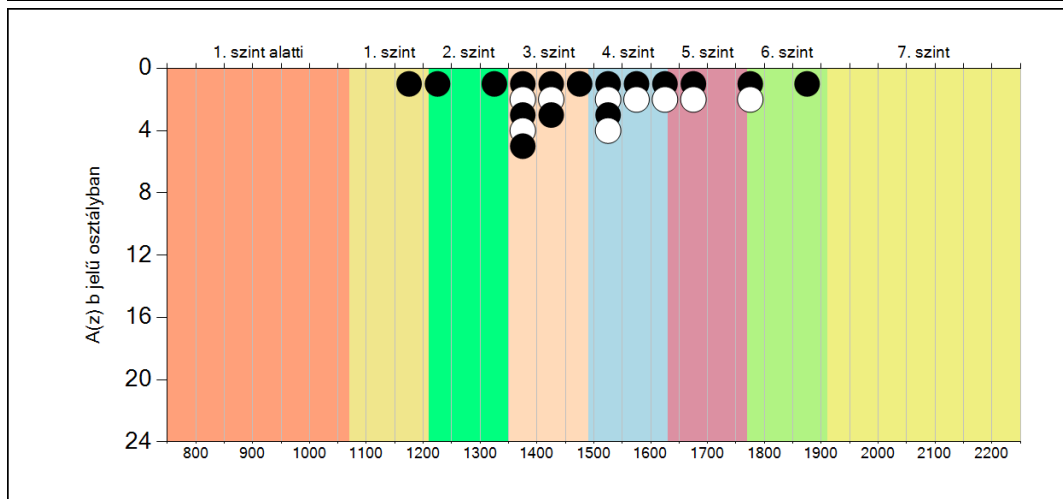
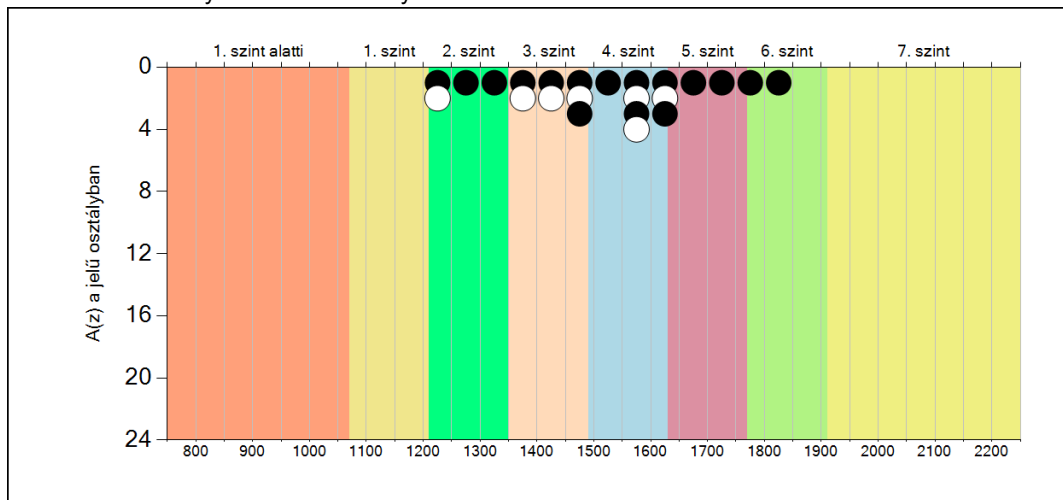
A tanulók képességeloszlása az Önök osztályaiban

	Minimum	25 percent.	Medián	75 percent.	Maximum
A(z) a osztályban	1217	1389	1539	1609	1834
A(z) b osztályban	1177	1383	1502	1618	1887

5b

A képességeloszlás osztályonként

A tanulók eredményei az Önök osztályaiban



Szövegértés